



PUMA®

SAFETY

WORKBOOK

SAFETY SHOES



puma-safety.com



ENTDECKE DIE WELT VON PUMA SAFETY

PUMA ist eine der weltweit führenden Sportmarken, die Schuhe, Textilien und Accessoires design, entwickelt und vermarktet. Seit über 65 Jahren stellt PUMA die innovativsten Produkte für die schnellsten Sportler der Welt her.

Seit 2002 entwickelt ISM (jetzt Teil der PIP Global Familie) zusammen mit PUMA sport-inspirierte Sicherheitsschuhe unter dem Namen PUMA SAFETY. Die Linie zählt zu den am schnellsten wachsenden Marken in der Kategorie Performance Safety Shoes und strebt weltweit die Marktführerschaft hinsichtlich Design, Performance und Innovation an.

AGB

Es gelten unsere allgemeinen Geschäftsbedingungen, die Sie unter www.puma-safety.com einsehen können. Technische Änderungen, Irrtümer und Druckfehler bleiben vorbehalten.

DISCOVER THE WORLD OF PUMA SAFETY

PUMA is one of the world's leading sports brands that designs, develops and distributes footwear, clothing and accessories. For over 65 years, PUMA has been producing the most innovative products for the world's fastest athletes.

Since 2002, ISM (now part of the PIP global family) has partnered with PUMA to develop sports-inspired safety footwear under the PUMA SAFETY name. The line is one of the fastest growing brands in the performance safety footwear category and strives to be the global leader in design, performance and innovation.

TERMS & CONDITIONS

Our general terms and conditions are applicable and can be seen at www.puma-safety.com. Technical changes, errors and misprints reserved.



INDEX.

| | | |
|--------------------------------|--------------|-----|
| COLLECTION OVERVIEW..... | Seite / Page | 4 |
| NEW MOTION PWR..... | Seite / Page | 10 |
| HERITAGE..... | Seite / Page | 16 |
| TECHNICS LINE..... | Seite / Page | 24 |
| MOTION CL..... | Seite / Page | 32 |
| NEW MOTION PROTECT..... | Seite / Page | 40 |
| NEW URBAN PROTECT..... | Seite / Page | 52 |
| URBAN EFFECT..... | Seite / Page | 62 |
| NEW METRO PROTECT..... | Seite / Page | 70 |
| WHITE'N SERVICE..... | Seite / Page | 76 |
| REBOUND..... | Seite / Page | 82 |
| HEAVY DUTY..... | Seite / Page | 88 |
| SCUFF CAPS EVO..... | Seite / Page | 94 |
| SCUFF CAPS EVO SOFT TOE..... | Seite / Page | 102 |
| FOOTBEDS..... | Seite / Page | 105 |
| GLOSSARY..... | Seite / Page | 106 |
| EUROPEAN SAFETY STANDARDS..... | Seite / Page | 110 |



COLLECTION OVERVIEW

S1

EN ISO 20345:2011

S1P

EN ISO 20345:2011

SB

EN ISO 20345:2022
+A1:2024

S1PL

EN ISO 20345:2022

S1PS

EN ISO 20345:2022

S2

EN ISO 20345:2011



64.291.0
**CELERITY KNIT PINK
WNS LOW**
Seite | Page 51



64.391.0
BEAT WNS LOW
Seite | Page 51



64.471.0
RIDER BLUE LOW
Seite | Page 57



64.290.0
**CELERITY KNIT BLUE
WNS LOW**
Seite | Page 51



64.390.0
**FUSE KNIT BLUE WNS
LOW**
Seite | Page 50



64.393.0
**FUSE KNIT BLACK WNS
LOW**
Seite | Page 50



64.392.0
DEFINE WNS LOW
Seite | Page 50



64.454.0
CHARGE BLACK LOW
Seite | Page 37



64.454.1
CHARGE BLACK DISC LOW
Seite | Page 37



64.452.0
CHARGE GREEN LOW
Seite | Page 36



64.455.0
CHARGE ORANGE LOW
Seite | Page 36



64.464.0
FRONTSIDE LOW
Seite | Page 67



64.467.0
FRONTSIDE IVY LOW
Seite | Page 67



64.466.0
FRONTSIDE BLK/BLUE LOW
Seite | Page 67



64.430.0
NEODYME GREEN LOW
Seite | Page 29



64.421.1
FUSE TC GREEN DISC LOW
Seite | Page 29



64.421.0
FUSE TC GREEN LOW
Seite | Page 29



64.411.0
FUSE TC PINK WNS LOW
Seite | Page 30



64.361.0
OMNI BLUE LOW
Seite | Page 30



64.362.0
OMNI ORANGE LOW
Seite | Page 30



64.001.0
ICONIC BLACK LOW
Seite | Page 21



64.002.0
ICONIC NAVY LOW
Seite | Page 21



64.003.0
ICONIC GREY LOW
Seite | Page 21



64.089.1
AVIAT LOW
Seite | Page 87



63.226.0
MADRID LOW
Seite | Page 74



64.274.0
MADRID MID
Seite | Page 74



64.440.0
ICONIC BLK/GUM LOW
Seite | Page 21



64.441.0
ICONIC STONE LOW
Seite | Page 87



64.385.0
VELOCITY 2.0 BLUE LOW
Seite | Page 46



64.317.0
ELEVATE KNIT GREEN LOW
Seite | Page 5



64.306.0
BLAZE KNIT LOW
Seite | Page 58



64.316.0
ELEVATE KNIT BLACK LOW
Seite | Page 58



64.305.0
VIVID GH LOW
Seite | Page 61



63.504.0
RIVAL BLUE/ORANGE MID
Seite | Page 14



64.501.0
SLIDE GREY/GREEN LOW
Seite | Page 15



64.500.0
SLIDE GREY/ORANGE LOW
Seite | Page 15



64.514.1
SLIDE BLACK DISC LOW
Seite | Page 15



64.502.0
TURBO BLK/RED LOW
Seite | Page 15



64.378.0
CHASE BLUE/ORANGE LOW
Seite | Page 44



64.37.00
VANTI GREY LOW
Seite | Page 44



64.470.0
RIDER BLK LOW
Seite | Page 15



64.326.0
RIDER GREY LOW
Seite | Page 15



64.062.2
CLARITY LOW
Seite | Page 81



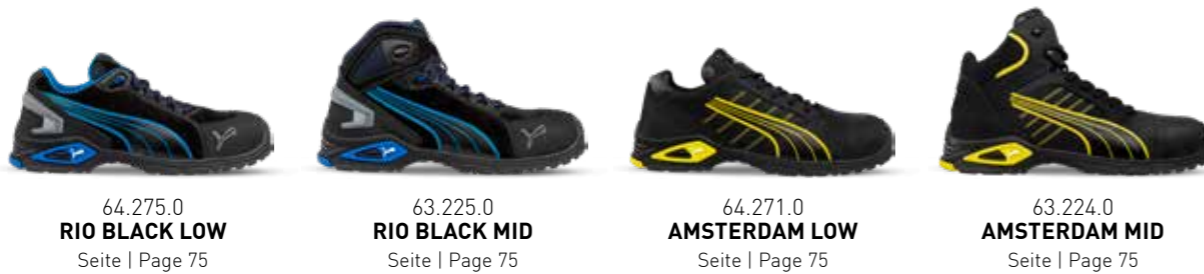
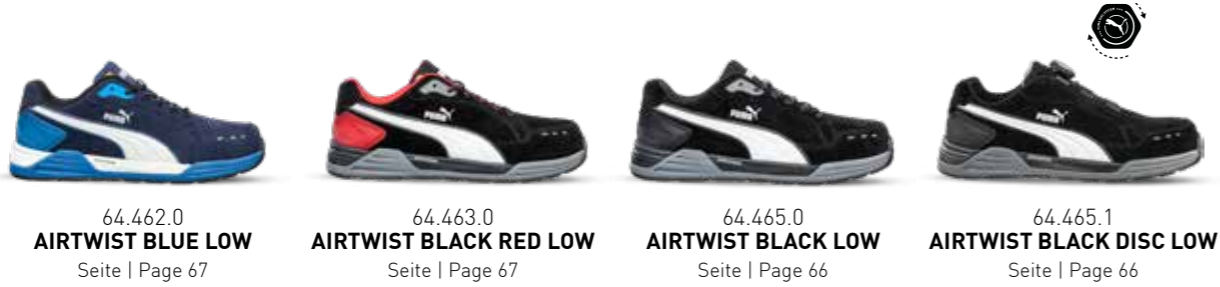
64.064.2
ABSOLUTE LOW
Seite | Page 80



63.018.2
ABSOLUTE MID
Seite | Page 80

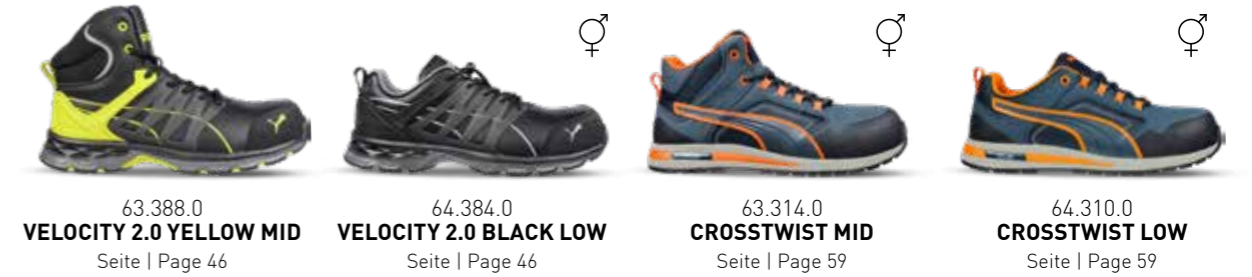
S3

EN ISO 20345:2011



S3S

EN ISO 20345:2022



02

EN ISO 20347:2012



S3L

EN ISO 20345:2022





PUMA DISC.

QUICK LACING SYSTEM.

Drücken, Drehen und der Schuh sitzt perfekt am Fuß - dauerhaft. Der präzise einstellbare Drehverschluss des PUMA DISC Schnürsystems ist ebenso einfach wie genial. Zieht man am Verschluss, löst sich die Schnürung und der Schuh lässt sich bequem ausziehen. Noch ein Vorteil - auch mit Handschuhen bedienbar.

Press, turn and the shoe sits perfectly on the foot - permanently. The precisely adjustable twist lock of the PUMA DISC lacing system is as simple as it is ingenious. If you pull on the fastener, the laces come loose. Another advantage - operable with gloves.



DRÜCKEN
zum Fixieren

PRESS
to lock



DREHEN
zum Einstellen

TWIST
to fix



ZIEHEN
zum Lösen

PULL
to release



64.072.1
CASCADES DISC LOW
Seite | Page 100

SCUFF CAPS EVO



63.021.1
CASCADES DISC MID
Seite | Page 100

SCUFF CAPS EVO



64.514.1
SLIDE BLACK DISC LOW
Seite | Page 15

MOTION PWR



64.454.1
CHARGE BLACK DISC LOW
Seite | Page 37

MOTION CL



64.421.1
FUSE TC GREEN DISC LOW
Seite | Page 29

TECHNICS LINE



64.465.1
AIRTWIST BLACK DISC LOW
Seite | Page 66

URBAN EFFECT

FOREVER. FASTER.



MOTION PWR.

WORK WITH POWER.



ONLINE
EXPERIENCE



MOTION PWR.

WORK WITH POWER.



FAP LITE
FLEXIBLE ANTI-PERFORATION

Die athletischen MOTION PWR Modelle vereinen ultimative Performance mit ästhetischer Optik. Die Zwischensohle aus innovativem **PWR.FOAM**[®], der neuesten Entwicklung aus dem Hochleistungslaufsport, sorgt für höchste Reaktionsfähigkeit bei federleichtem Gewicht. In Kombination mit der hitzebeständigen HRO-Laufsohle, die verschiedene Profilmuster für optimale Haftung aufweist, ermöglichen dir diese Schuhe, dich mühelos den Herausforderungen deines Arbeitstages zu stellen.

The athletic MOTION PWR models combine unbeatable performance with a fantastic look. The **PWR.FOAM**[®] midsole, the latest development from top-level competitive running, ensures the fastest responses at a featherlight weight. Combined with the heat-resistant outsole with its different tread zones for optimized traction, these shoes get you ready for even the stiffest challenges of your working day.

1

MOTION PWR SOLE

Die MOTION PWR Sohle ist das Herzstück unserer neuen athletischen PUMA Sicherheitsschuhlinie. Die Zwischensohle aus **PWR.FOAM**[®], unserer neuen hochwertigen Performance-Schaumstofftechnologie, bietet höchste Reaktionsfähigkeit bei federleichtem Gewicht. Unterschiedliche Profilmuster der bis zu 300°C hitzebeständigen Laufsohle sorgen für optimale Rutschhemmung.

The MOTION PWR sole is the centerpiece of our new and athletic PUMA safety footwear line. The **PWR.FOAM**[®] midsole, our latest high-quality performance foam technology, delivers maximum responsiveness at a featherlight weight. Heat-resistant up to 300°C, the various tread zones in our outsole ensure optimum grip.

2

PWR.FOAM

PWR.FOAM[®]

Die neueste Innovation aus dem Hochleistungslaufsport weiterentwickelt für den Sicherheitsschuhsektor. Durch einen weiteren progressiven Produktionsprozess entsteht aus unseren **PWR.BEADS**[®] eine superleichte, dauerelastische Laufsohle mit einer hervorragenden und anhaltenden Energierückgabe von bis zu 70% für optimierte Lauffizienz.

The latest innovation from top-level competitive running, engineered and evolved for the safety shoe sector. Our advanced manufacturing process transforms the **PWR.BEADS**[®] into a super-lightweight, permanently elastic outsole with outstanding and long-lasting energy return of up to 70%.

FAP LITE
FLEXIBLE ANTI-PERFORATION

FAP[®] LITE - FLEXIBLE ANTI-PERFORATION

Die neueste Generation des metallfreien Durchtrittschutzes:

- 50% leichter*
- sehr hohe Flexibilität
- bessere Dämpfung und Druckelastizität
- kühlende Wirkung durch Atmungsaktivität und Schweißaufnahme

* verglichen mit FAP[®]

The latest generation of metal-free perforation protection:

- 50% lighter
- very high flexibility
- better cushioning and pressure elasticity
- cooling effect through breathability and sweat absorption

* compared to FAP[®]



EVERCUSHION[®] MMT FOOTBED

Dank des speziell entwickelten, leichten und besonders offenporigen Schaumstoffs verfügt das evercushion[®] MMT Fußbett über ein überlegenes Feuchtigkeitsmanagement (Moisture Management Technology - MMT). Es ist ausgesprochen dämpfend, entlastet die Gelenke sowie Muskeln und atmungsaktiv. Der rutschhemmende Textilüberzug sorgt für perfekten Halt des Fußes im Schuh.

With its specially developed, lightweight and particularly open-pored foam, the evercushion[®] MMT footbed is equipped with superior moisture management (Moisture Management Technology - MMT). It delivers extreme cushioning, eases the strain on joints and muscles and is breathable. The slip-resistant textile lining keeps the shoe perfectly positioned in the shoe.





KERNEIGENSCHAFTEN ALLER MODELLE

KEY FEATURES OF ALL STYLES

EN ISO 20345:2022

Schutz Plus Fiberglaskappe und flexibler FAP® LITE Durchtrittschutz ESD, BreathActive Funktionsfutter, angenehme Schaft- und Laschenpolsterung

Futter BreathActive Funktionsfutter

Fußbett evercushion® MMT

Sohle MOTION PWR - 300° hitzebeständige, rutschhemmende Gummilaufohle mit Zwischensohle aus PWR.FOAM für herausragende Dämpfung, Energierückgabe und Stabilität

Protection Plus Fiberglass toe cap and flexible FAP® midsole ESD, BreathActive functional lining, comfortable upper and tongue padding

Lining BreathActive functional lining

Footbed evercushion® MMT

Sole MOTION PWR - 300°C heat resistance, slip-resistant rubber outsole with PWR.FOAM midsole for excellent cushioning, energy return and stability

NEW



63.504.0

RIVAL BLUE/ORANGE MID S1PS ESD FO HRO SR

Plus gezielte, seitliche Verlängerung der Schnürung für Halt und Stabilität

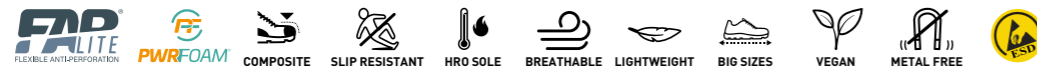
Schaft atmungsaktives Sandwich-Mesh mit strapazierfähiger Mikrofaser

Größen 39 - 48

Plus crafted, lateral extension of the lacing for support and stability

Upper breathable sandwich mesh with highly durable microfiber

Sizes 39 - 48



NEW



64.503.0 | 63.503.0

ZOOM BLACK LOW | MID S3S ESD FO HRO SR

Schaft hochwertiges glattes Vollrindleder

Größen 39 - 48

Upper high-quality smooth full-grain leather

Sizes 39 - 48



NEW



64.502.0

TURBO BLK/RED LOW S1PS ESD FO HRO SR

Plus ELASTIC FIT Komfortbund für optimale Bewegungsfreiheit, TPU Vorderkappen- und Fersenschutz, TPU Ösenelement zur Verstärkung

Schaft SAFETY KNIT® mit FUSETEC® Elementen

Größen 39 - 48

Plus ELASTIC FIT comfort collar for optimized freedom of movement, TPU toe caps and heel protection, with TPU eyelet for added reinforcement

Upper SAFETY KNIT® with FUSETEC® elements

Sizes 39 - 48



NEW



64.500.0 | 64.501.0

SLIDE GREY/ORANGE | GREY/GREEN LOW S1PS ESD FO HRO SR

Plus TPU Vorderkappen- und Fersenschutz, TPU Ösenelement zur Verstärkung

Schaft SAFETY KNIT® mit FUSETEC® Elementen

Größen 39 - 48

Plus TPU toe cap and heel protection, TPU eyelet element for reinforcement

Upper SAFETY KNIT® with FUSETEC® elements

Sizes 39 - 48



NEW

AVAILABLE FROM APRIL 2025



64.514.1

SLIDE BLACK DISC LOW S1PS ESD FO HRO SR

Plus TPU Vorderkappen- und Fersenschutz, TPU Ösenelement zur Verstärkung, PUMA DISC Verschlusssystem

Schaft SAFETY KNIT® mit FUSETEC® Elementen

Größen 39 - 48

Plus TPU toe cap and heel protection, TPU eyelet element for reinforcement, PUMA DISC Lacing System

Upper SAFETY KNIT® with FUSETEC® elements

Sizes 39 - 48





HERITAGE.
CLASSIC GOES SAFETY.



ONLINE
EXPERIENCE



HERITAGE.

CLASSIC GOES SAFETY.



Diese legendären Vintagesneaker und Basketball-inspirierten Styles sind seit Jahrzehnten sehr beliebt. Jetzt gibt es sie endlich auch als Sicherheitsschuhe. Die HERITAGE Styles vereinen gekonnt innovative Technologien, wie das PUMA SAFETY idCELL, die hervorragend rutschhemmende Gummilaufsohle mit speziellem Fischgrätmuster und das evercushion® RELIEF Fußbett für herausragenden Tragekomfort, mit zuverlässiger Sicherheit.

These iconic vintage sneakers and basketball-inspired styles have been popular for decades. Now they are finally available as safety shoes. The HERITAGE styles combine innovative technologies such as the PUMA SAFETY idCELL, the extremely slip-resistant rubber outsole with special herringbone pattern and the evercushion® RELIEF footbed for outstanding wearing comfort. All this alongside with reliable safety.

1

RUBBER SOLE HERITAGE

Die bis zu 300°C hitzebeständige Gummilaufsohle verfügt über ein extrem rutschhemmendes Sohlenprofil mit Fischgrätmuster für optimalen Grip. Die weichere Zwischensohle, ebenfalls aus Gummi sorgt für exzellente Dämpfung. Durch die Verstärkung des Rotationspunktes werden Reibung und damit Ermüdung stark reduziert. Der breite Rahmen sorgt für perfekte Stabilität.

The 300°C heat-resistant rubber outsole has an excellently slip resistant herringbone pattern with optimum grip. The softer rubber midsole grants underfoot cushioning and shock absorption. By increasing the rotation point, friction and thus fatigue are greatly reduced. The wide frame ensures optimum stabilization.

2

idCELL

Das idCELL Element im Fersenbereich besteht aus sehr leichtem, geschäumtem Material und absorbiert optimal Schläge und Stöße beim Aufsetzen der Ferse.

The idCELL element in the heel area consists of a very soft, shock absorbing material. It maximises impact and shock absorption when the heel strikes the ground.

3

ROTATION POINT

Der Clou der Sohle ist der eingearbeitete Rotationspunkt im Bereich des Mittelfußes. Dieser Punkt wird beim Bewegungsablauf im Arbeitsalltag am stärksten beansprucht. Durch seine Verstärkung wird die Reibung und somit Ermüdungserscheinungen wesentlich minimiert.

The special feature of the sole is the integrated rotation point in the area of the inner metatarsus. This point is the most severely strained part while walking. By reinforcing it, friction and thus fatigue is greatly reduced.



EVERCUSHION® RELIEF FOOTBED

Das atmungsaktive evercushion® RELIEF Fußbett besteht aus zwei perfekt aufeinander abgestimmten, unterschiedlichen Layern. Die obere Schicht aus Memory Foam passt sich der Fußform perfekt an und polstert genau da, wo er am meisten beansprucht wird. Die untere ist aus evercushion® Foam und sorgt für optimale Druckentlastung und dauerhafte Dämpfung. Es verfügt über exzellente feuchtigkeitstransportierende Eigenschaften, um Schweiß von den Füßen weg zu transportieren. Eine speziell abgestimmte Fußgewölbestütze ermöglicht eine natürliche Fußstellung im Schuh und stimuliert die Muskulatur beim Gehen. Die wellenförmigen Rillen auf der Unterseite lassen das Fußbett im Schuh nicht verrutschen. Komfort und Unterstützung, um deine Arbeit zu erledigen.

The breathable evercushion® RELIEF footbed consists of two different layers that fit together precisely. The upper layer is made from memory foam and adapts perfectly to the shape of the foot, offering cushioning just where it's most needed. The bottom layer is made of evercushion® foam and provides optimum pressure relief and durable cushioning. It has excellent moisture-wicking properties to wick sweat away from the feet. A specially adapted arch support keeps the foot in a natural position inside the shoe and stimulates the muscles while walking. The wavy grooves on the bottom stop the footbed from sliding inside the shoe. This is the comfort and support you need to get your job done.





KERNEIGENSCHAFTEN ALLER MODELLE

KEY FEATURES OF ALL STYLES

EN ISO 20345:2022

Schutz Plus Fiberglaskappe und flexibler FAP® Durchtrittschutz
Futter ESD, idCELL Elemente im Fersen- und Vorderfußbereich
Fußbett BreathActive Funktionsfutter
Sohle evercushion® RELIEF
 HERITAGE Sohle - 300°C hitzebeständige
 Gummilaufsohle, rutschhemmend mit speziellem
 Fischgrätmuster, idCELL und Rotationspunkt

Protection Plus fiberglass toe cap and flexible FAP® midsole
Lining ESD, idCELL elements in the heel and forefoot area
Footbed BreathActive functional lining
Sole evercushion® RELIEF
 HERITAGE sole - 300°C heat resistant rubber outsole
 with extremely slip resistant herringbone pattern, idCELL
 and rotation point

NEW AVAILABLE FROM MARCH 2025



64.440.0

ICONIC BLK/GUM LOW S1PL ESD FO HRO SR

Schaft hochwertiges Veloursleder
Größen 36 - 49
Upper high quality suede leather
Sizes 36 - 49



NEW AVAILABLE FROM MARCH 2025



64.441.0

ICONIC STONE LOW S1PL ESD FO HRO SR

Schaft hochwertiges Veloursleder
Größen 39 - 48
Upper high quality suede leather
Sizes 39 - 48



64.003.0

ICONIC GREY LOW S1PL ESD FO HRO SR

Schaft hochwertiges Veloursleder
Größen 36 - 48
Upper high quality suede leather
Sizes 36 - 48



64.001.0

ICONIC BLACK LOW S1PL ESD FO HRO SR

Schaft hochwertiges Veloursleder
Größen 36 - 49
Upper high quality suede leather
Sizes 36 - 49



64.002.0

ICONIC NAVY LOW S1PL ESD FO HRO SR

Schaft hochwertiges Veloursleder
Größen 39 - 48
Upper high quality suede leather
Sizes 39 - 48





KERNEIGENSCHAFTEN ALLER MODELLE

KEY FEATURES OF ALL STYLES

EN ISO 20345:2022

Schutz Plus Fiberglaskappe und flexibler FAP® Durchtrittschutz
Futter ESD, idCELL Elemente im Fersen- und Vorderfußbereich
Fußbett BreathActive Funktionsfutter
Sohle evercushion® RELIEF
 HERITAGE Sohle - 300°C hitzebeständige Gummilaufsohle, rutschhemmend mit speziellem Fischgrätmuster, idCELL und Rotationspunkt

Protection Plus fiberglass toe cap and flexible FAP® midsole
Lining ESD, idCELL elements in the heel and forefoot area
Footbed BreathActive functional lining
Sole evercushion® RELIEF
 HERITAGE sole - 300°C heat resistant rubber outsole with extremely slip resistant herringbone pattern, idCELL and rotation point



63.007.0

FRONTCOURT BLUE/BLK MID S3L ESD FO HRO SR

Schaft Glattleder
Größen 39 - 48

Upper smooth leather
Sizes 39 - 48



reddot winner 2023



63.005.0

FRONTCOURT BLK/WHT/RED MID S3L ESD FO HRO SR

Schaft Glattleder
Größen 36 - 49

Upper smooth leather
Sizes 36 - 49



64.020.0

FRONTCOURT BLK/WHT/RED LOW S3L ESD FO HRO SR

Schaft Glattleder
Größen 39 - 48

Upper smooth leather
Sizes 39 - 48





TECHNICS LINE.

AHEAD OF TIME.



TECHNICS LINE.

AHEAD OF TIME.



Die Technics Line zeichnet sich durch hohe Flexibilität und spürbar leichtere Bauweise aus. Die Basis für diese Premium-Sicherheitsschuhe ist die naturalFLEXMOTION® Sohlenarchitektur. Sie kombiniert das „Natural Running“-Konzept mit modernster Sicherheitstechnologie. Dabei bietet das Wafer-Profil der Laufsohle bestmöglichen Grip, vor allem auf glatten Industrieböden.

The TECHNICS LINE is characterized by high flexibility and a significantly lightweight construction. The basis of this premium safety shoe line is the naturalFLEXMOTION® sole architecture. It introduces the „natural running“ concept into performance safety footwear. The wafer-profile of the sole offers best possible grip, especially on industrial flooring.

1

ERGONOMIC LAST SHAPE

Die ergonomische Leistenform sorgt für verbesserten Tragekomfort.
The anatomical shaped last ensures a better wearing comfort.

2

iCELL

Das integrierte iCELL Element wirkt schockabsorbierend und erhöht Stabilität, Führung und Komfort des Schuhs. Es schützt den Fuß gegen Schläge und Stöße im Fersenbereich, wodurch die Ermüdung der Gelenke verringert wird.

The iCELL element in the heel area improves cushioning while enhancing the shoe's stability, guidance and comfort. It protects the foot against shocks and bumps in the heel area thus reducing fatigue to joints.

3

PUMA DISC SYSTEM

Drücken, Drehen und der Schuh sitzt perfekt am Fuß - dauerhaft. Der präzise einstellbare Drehverschluss des PUMA DISC Schnürsystems ist ebenso einfach wie genial. Zieht man am Verschluss, löst sich die Schnürung und der Schuh lässt sich bequem ausziehen. Noch ein Vorteil - auch mit Handschuhen bedienbar.

Press, turn and the shoe sits perfectly on the foot - permanently. The precisely adjustable twist lock of the PUMA DISC lacing system is as simple as it is ingenious. If you pull on the fastener, the laces come loose. Another advantage - it is operable with gloves.



NATURAL FLEX MOTION®

Die direkt angespritzte Doppel-PU-Sohle garantiert Flexibilität, besten Grip und kombiniert das „Natural Running“-Konzept mit modernster Sicherheitstechnologie.

The directly attached double density PU sole ensures flexibility like never before and introduces the „natural running“ concept into performance safety footwear.



FAP® - FLEXIBLE ANTI-PERFORATION

Der flexible Durchtrittschutz aus synthetischen Para-Aramid-Fasern schützt die Füße vollflächig vor scharfen, eindringenden Gegenständen.

The flexible anti-perforation midsole made from para-aramid synthetic fibres offers ultimate protection of the foot from sharp penetrating objects.



EVERCUSHION® CUSTOM FIT MID

Das atmungsaktive, feuchtigkeitsregulierende, anatomisch geformte Fußbett dämpft optimal bei jedem Schritt. Die speziell abgestimmte Fußgewölbeunterstützung ermöglicht die natürliche Positionierung des Fußes im Schuh und stimuliert die Muskeln beim Gehen. Im Retailpack auch erhältlich in den Ausführungen LOW und HIGH. Vom Orthopädienschuhmacher entwickelt für Berufs- & Freizeitschuhe.

The breathable, moisture-regulating, anatomically shaped insole cushions optimally with every step. The specially coordinated arch support enables the foot to be positioned naturally in the shoe and stimulates the muscles when walking. Also available in the LOW and HIGH versions in a retail pack. Developed by an orthopedic shoemaker for professional and leisure footwear.





KERNEIGENSCHAFTEN ALLER MODELLE

KEY FEATURES OF ALL STYLES

EN ISO 20345:2011

Futter BreathActive Funktionsfutter
Fußbett evercushion® CUSTOM FIT MID
Sohle Duo-PU-Sohle naturalFLEXMOTION® mit iCELL Element, hochflexibel, extrem dämpfend und rutschhemmend

Lining BreathActive functional lining
Footbed evercushion® CUSTOM FIT MID
Sole double density PU sole naturalFLEXMOTION® with iCELL element, ultimate flexibility, extremely cushioning and slip resistant



63.420.0

KRYPTON BLUE MID S3 ESD SRC

Schutz Fiberglaskappe und flexibler FAP® Durchtrittschutz
Plus ESD, abriebfester Vorderkappenschutz, TPU-Fersenschutz, metallfrei
Schaft geöltes Nubukleder
Größen 40 - 49

Protection fiberglass toe cap and flexible FAP® midsole
Plus ESD, abrasion resistant toe cap, TPU heel protection, metal free
Upper oiled nubuck leather
Sizes 40 - 49



64.422.0

ARGON BLUE LOW S3 ESD SRC

Schutz Fiberglaskappe und flexibler FAP® Durchtrittschutz
Plus ESD, abriebfester Vorderkappenschutz, metallfrei
Schaft geöltes Nubukleder
Größen 40 - 49

Protection fiberglass toe cap and flexible FAP® midsole
Plus ESD, abrasion resistant toe cap, metal free
Upper oiled nubuck leather
Sizes 40 - 49



64.421.0

FUSE TC GREEN LOW S1P ESD SRC

Schutz Fiberglaskappe und flexibler FAP® Durchtrittschutz
Plus FUSE.TEC® Technologie, ESD, abriebfester Vorderkappenschutz, metallfrei
Schaft strapazierfähige Mikrofaser mit atmungsaktivem Sandwich-Mesh
Größen 40 - 49

Protection fiberglass toe cap and flexible FAP® midsole
Plus FUSE.TEC® technology, ESD, abrasion resistant toe cap, metal free
Upper durable microfiber with breathable Sandwich-Mesh
Sizes 40 - 49



64.421.1

FUSE TC GREEN DISC LOW S1P ESD SRC

Schutz Fiberglaskappe und flexibler FAP® Durchtrittschutz
Plus FUSE.TEC® Technologie, ESD, abriebfester Vorderkappenschutz, metallfrei, PUMA DISC Verschlusssystem
Schaft strapazierfähige Mikrofaser mit atmungsaktivem Sandwich-Mesh
Größen 40 - 49

Protection fiberglass toe cap and flexible FAP® midsole
Plus FUSE.TEC® technology, ESD, abrasion resistant toe cap, metal free, PUMA DISC Lacing System
Upper durable microfiber with breathable Sandwich-Mesh
Sizes 40 - 49



64.430.0

NEODYME GREEN LOW S1P ESD SRC

Schutz Fiberglaskappe und flexibler FAP® Durchtrittschutz
Plus ESD, abriebfester Vorderkappenschutz, praktischer Klettverschluss, metallfrei
Schaft strapazierfähige Mikrofaser mit atmungsaktivem Sandwich-Mesh
Größen 40 - 49

Protection fiberglass toe cap and flexible FAP® midsole
Plus ESD, abrasion resistant toe cap, with velcro, metal free
Upper durable microfiber with breathable Sandwich-Mesh
Sizes 40 - 49





64.412.0

NIobe BLUE WNS LOW S3 ESD SRC

Schutz Stahlkappe und flexibler FAP® Durchtrittschutz
Plus ESD, abriebfester Vorderkappenschutz
Schaft glattes Vollrindleder
Größen 36 - 42

Protection steel cap and flexible FAP® midsole
Plus ESD, abrasion resistant toe cap
Upper smooth full leather
Sizes 36 - 42



64.411.0

FUSE TC PINK WNS LOW S1P ESD SRC

Schutz Stahlkappe und flexibler FAP® Durchtrittschutz
Plus FUSE.TEC®-Elemente, ESD, abriebfester Vorderkappenschutz
Schaft strapazierfähige Mikrofaser mit atmungsaktivem Sandwich-Mesh
Größen 36 - 42

Protection steel cap and flexible FAP® midsole
Plus FUSE.TEC® technology, ESD, abrasion resistant toe cap
Upper durable microfiber with breathable Sandwich-Mesh
Sizes 36 - 42



64.362.0 | 64.361.0

OMNI ORANGE | BLUE LOW S1P SRC

Schutz Fiberglaskappe und Stahlzwischensohle
Schaft Veloursleder mit atmungsaktiven Textileinsätzen
Fußbett evercomfort
Größen 40 - 47

Protection fiberglass toe cap and steel midsole
Upper suede leather with breathactive textile inserts
Footbed evercomfort
Sizes 40 - 47



NATURAL FLEXMOTION.
 NATURAL RUNNING.



MOTION CL.

INFINITE POWER. MAXIMUM CONTROL.



MOTION CL.

INFINITE POWER. MAXIMUM CONTROL.



Die Modelle der MOTION CL Linie sind die perfekte Kombination aus Dämpfung, Energierückgabe und Stabilität mit dem athletischen Design von PUMA SAFETY. Intelligente, neue Features, wie z.B. das in der Sohle integrierte, einzigartige Torsionskontroll-Element POWER PLATE, optimieren den Rebound-Effekt des IMPULSE.FOAM® und heben so den Tragekomfort auf ein neues Level

The styles of the MOTION CL line are the perfect combination of cushioning, energy return and stability with the athletic design of PUMA SAFETY. Intelligent, new features, such as the unique torsion control element POWER PLATE integrated in the sole optimizes the rebound effect of the IMPULSE.FOAM® and thus increases comfort to a new level.

1

RUBBER SOLE MOTION

Die einzigartige Gummisohle mit Waffelmuster garantiert maximale Rutschhemmung (SR oder SRC) und ist selbstreinigend (Mud Release). Sie ist hitzebeständig bis zu 300°C (HRO) und bietet ultimativen Schutz und Sicherheit.

The unique waffle pattern rubber sole guarantees maximum slip resistance (SR or SRC) and helps facilitate self cleaning (mud release). Additionally, offering heat resistance up to 300°C (HRO) for ultimate underfoot protection and safety.

2



IMPULSE.FOAM MIDSOLE

Die intelligente IMPULSE.FOAM® Anti-Fatigue Sohlentechnologie reagiert auf jeden Schritt mit einem Energie-Impuls. Dabei gibt der IMPULSE.FOAM® nicht nur aktiv 55% der Auftrittenergie zurück, sondern sorgt für maximale Dämpfung, hervorragende Stabilität und lang anhaltenden Komfort.

The intelligent midsole made of IMPULSE.FOAM® reacts to every step with an energy impulse. As a result, the IMPULSE.FOAM® not only returns up to 55% of the energy, but also ensures maximum cushioning, excellent stability and long-lasting comfort.

3

POWER PLATE

Das POWER PLATE bringt durch seine Form und sein Material ein einzigartiges Torsionskontrollsystem in einen Sicherheitsschuh. Es verbessert die Stabilität des gesamten Fußes, erhöht den Energierückgabe-Effekt der IMPULSE.FOAM®-Zwischensohle und unterstützt die natürliche Abrollbewegung des Fußes.

Due to its shape and material, the POWER PLATE brings a unique torsion control system to the safety shoes. It enhances stability of the entire foot, increases the energy return effect of the IMPULSE.FOAM® midsole and supports the natural rolling motion of the foot.



FAP® LITE - FLEXIBLE ANTI-PERFORATION

Die neueste Generation des metallfreien Durchtrittschutzes:

- 50% leichter*
- sehr hohe Flexibilität
- bessere Dämpfung und Druckelastizität
- kühlende Wirkung durch Atmungsaktivität und Schweißaufnahme

* verglichen mit FAP®

The latest generation of metal-free perforation protection:

- 50% lighter
- very high flexibility
- better cushioning and pressure elasticity
- cooling effect through breathability and sweat absorption

* compared to FAP®



EVERCUSHION® CUSTOM FIT MID

Das atmungsaktive, feuchtigkeitsregulierende, anatomisch geformte Fußbett dämpft optimal bei jedem Schritt. Die speziell abgestimmte Fußgewölbeunterstützung ermöglicht die natürliche Positionierung des Fußes im Schuh und stimuliert die Muskeln beim Gehen. Im Retailpack auch erhältlich in den Ausführungen LOW und HIGH. Vom Orthopädienschuhmacher entwickelt für Berufs- & Freizeitschuhe.

The breathable, moisture-regulating, anatomically shaped insole cushions optimally with every step. The specially coordinated arch support enables the foot to be positioned naturally in the shoe and stimulates the muscles when walking. Also available in the LOW and HIGH versions in a retail pack.

Developed by an orthopedic shoemaker for professional and leisure footwear.





KERNEIGENSCHAFTEN ALLER MODELLE

KEY FEATURES OF ALL STYLES

EN ISO 20345:2011

Schutz Fiberglaskappe und flexibler FAP®lite Durchtrittschutz
Futter BreathActive Funktionsfutter
Fußbett evercushion® CUSTOM FIT MID
Sohle Gummisohle MOTION CL - 300°C hitzebeständige, rutschhemmende (SRC) Gummilaufsohle mit Zwischensohle aus IMPULSE.FOAM® und POWER PLATE Element für hervorragende Dämpfung, Stabilität und Komfort

Protection fiberglass toe cap and flexible FAP®lite midsole
Lining BreathActive functional lining
Footbed evercushion® CUSTOM FIT MID
Sole rubber sole MOTION CL - 300°C heat and slip-resistant rubber outsole with IMPULSE.FOAM® midsole and POWER PLATE element for maximum cushioning, stability and comfort



PUMA SAFETY – MOTION CL



64.452.0

CHARGE GREEN LOW S1P ESD HRO SRC

Plus ESD, metallfrei, TPU Vorderkappen- und Fersenschutz, TPU Ösenelement zur zusätzlichen Verstärkung
Schaft SAFETY KNIT®
Größen 36 - 47

Plus ESD, non-metallic, TPU toe and heel protection, TPU eyelet element for additional reinforcement
Upper SAFETY KNIT®
Sizes 36 - 47



64.454.0

CHARGE BLACK LOW S1P ESD HRO SRC

Plus ESD, TPU Vorderkappen- und Fersenschutz, TPU Ösenelement zur zusätzlichen Verstärkung
Schaft SAFETY KNIT®
Größen 36 - 47

Plus ESD, TPU toe and heel protection, TPU eyelet element for additional reinforcement
Upper SAFETY KNIT®
Sizes 36 - 47



64.455.0

CHARGE ORANGE LOW S1P ESD HRO SRC

Plus ESD, metallfrei, TPU Vorderkappen- und Fersenschutz, TPU Ösenelement zur zusätzlichen Verstärkung
Schaft SAFETY KNIT®
Größen 36 - 47

Plus ESD, non-metallic, TPU toe and heel protection, TPU eyelet element for additional reinforcement
Upper SAFETY KNIT®
Sizes 36 - 47



64.454.1

CHARGE BLACK DISC LOW S1P ESD HRO SRC

Plus ESD, TPU Vorderkappen- und Fersenschutz, TPU Ösenelement zur zusätzlichen Verstärkung, PUMA DISC Verschlusssystem
Schaft SAFETY KNIT®
Größen 36 - 47

Plus ESD, TPU toe and heel protection, TPU eyelet element for additional reinforcement, PUMA DISC lacing system
Upper SAFETY KNIT®
Sizes 36 - 47



IMPULSE FOAM.

REVOLUTION IN SAFETY FOOTWEAR.

ACTIVE ENERGY RETURN

UP TO 55%



Die intelligente IMPULSE.FOAM® Anti-Fatigue Sohlentechnologie reagiert auf jeden deiner Schritte mit einem Energie-Impuls. Dabei gibt dir der IMPULSE.FOAM® nicht nur aktiv Energie zurück, sondern sorgt für maximale Dämpfung, hervorragende Stabilität und lang anhaltenden Komfort. Für ermüdungsfreies Arbeiten und konstante Höchstleistung.

The innovative IMPULSE.FOAM® anti-fatigue sole technology reacts to each of your steps with an energy impulse. Thereby the IMPULSE.FOAM® does not only return the energy, but also provides maximum cushioning, excellent stability and long-lasting comfort. For fatigue-free work and constant high performance.



ACTIVE ENERGY RETURN UP TO 55%

55%

ENERGY RETURN

Rückgabe von 55% der Auftrittsenergie

Return of 55% of landing energy



CONSTANT SUPPORT

Komfort und Stabilität - den ganzen Tag.

All-day comfort and stability.



ENERGY ABSORPTION

70% höhere Energieaufnahme als die Norm EN ISO 20345

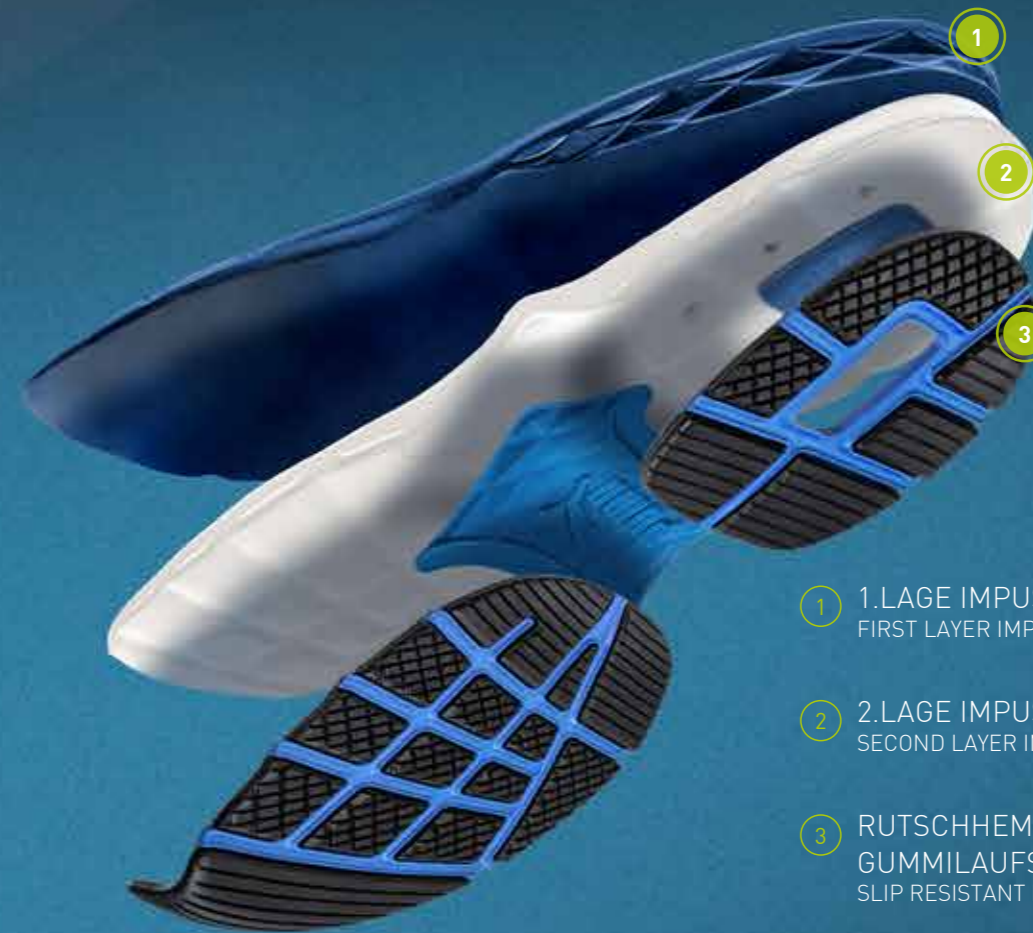
70% higher energy absorption than the norm EN ISO 20345



DYNAMIC FLEX

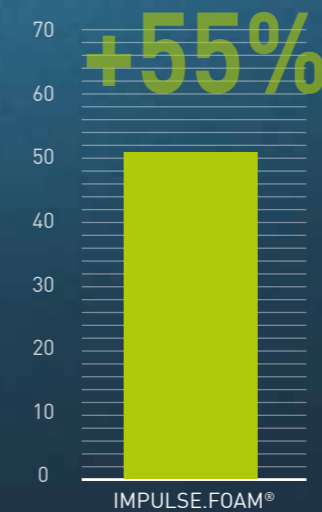
Flexkerben in der Sohle für optimale Beweglichkeit.

Grooved outsole pattern flexes with every step.

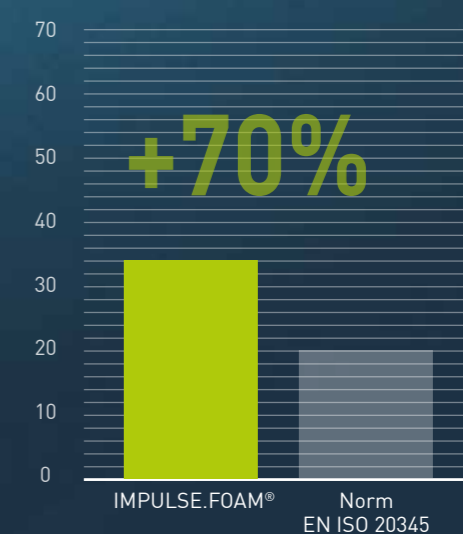


- ① 1.LAGE IMPULSE.FOAM®
FIRST LAYER IMPULSE.FOAM®
- ② 2.LAGE IMPULSE.FOAM®
SECOND LAYER IMPULSE.FOAM®
- ③ RUTSCHHEMMENDE GUMMILAUFSLÖHLE
SLIP RESISTANT RUBBER OUTSOLE

ENERGY RETURN



ENERGY ABSORPTION





MOTION PROTECT.

NEXT LEVEL OF CUSHIONING.



MOTION PROTECT.

NEXT LEVEL OF CUSHIONING.



Die neue Definition der sport-inspirierten Performance-Sicherheitsschuhlinie MOTION PROTECT ist die perfekte Symbiose aus Dämpfung, Energierückgabe und Design. Eine echte Neuerung ist der Sohlenaufbau mit innovativer IMPULSE.FOAM® Zwischensohle mit Anti-Fatigue Technologie für ermüdungsfreies Arbeiten. Durch dieses neuartige Material spürt der Träger beim Laufen die sehr komfortable Stoßdämpfung bei gleichzeitiger Dynamik und Stabilität.

The new definition of the sport-inspired performance safety shoe line MOTION PROTECT is the perfect symbiosis of cushioning, energy return and design. A new feature is the sole construction with the innovative IMPULSE.FOAM® midsole with anti-fatigue technology for work without tiredness. Due to this new material, the wearer feels the highly comfortable shock-absorption during walking with simultaneous dynamic and stability.

1

RUBBER SOLE MOTION

Die bis 300°C hitzebeständige HRO Gummisohle ist von den neuesten Laufschuhtechnologien inspiriert. Das Anti-Slip-Sohlenprofil mit diagonal verlaufenden, breiten Flexkerben und unterschiedlich geformten Stollen sorgt für optimale Beweglichkeit und sicheren Bodenkontakt (SRC).

The 300°C heat resistant HRO rubber outsole is inspired by the latest running shoe technology. The anti-slip sole profile with its diagonal flex grooves ensures optimum flexibility and maximum traction (SRC).

2



IMPULSE.FOAM MIDSOLE

Die intelligente IMPULSE.FOAM® Anti-Fatigue Sohlentechnologie reagiert auf jeden Schritt mit einem Energie-Impuls. Dabei gibt der IMPULSE.FOAM® nicht nur aktiv 55% der Auftrittsenergie zurück, sondern sorgt für maximale Dämpfung, hervorragende Stabilität und lang anhaltenden Komfort.

The intelligent midsole made of IMPULSE.FOAM® reacts to every step with an energy impulse. As a result, the IMPULSE.FOAM® not only returns up to 55% of the energy, but also ensures maximum cushioning, excellent stability and long-lasting comfort.

3

TORSION CONTROL ELEMENT

Das TPU Torsions-Kontrollelement in der Sohlenmitte unterstützt die natürliche Abrollbewegung des Fußes und sorgt für mehr Stabilität.

The TPU torsion control element in the middle of the sole supports the natural flexing action of the foot while walking and provides a better support and stability for the feet.



FAP® - FLEXIBLE ANTI-PERFORATION

Der flexible Durchtrittschutz aus synthetischen Para-Aramid-Fasern schützt die Füße vollflächig vor scharfen, eindringenden Gegenständen.

The flexible anti-perforation midsole made from para-aramid synthetic fibres offers ultimate protection of the foot from sharp penetrating objects.



EVERCUSHION® BA

Der offenporige Polyurethanschaum, kombiniert mit einem feuchtigkeitstransportierenden und antibakteriellen Textilbezug, sorgt für eine ultimative Klimaregulierung und ein allgemein angenehmes Fußklima. Wie alle evercushion® Fußbetten bietet auch dieses durch seine speziellen Rebound-Eigenschaften eine dauerhafte und lang anhaltende Dämpfung.

The open-cell polyurethane foam, combined with a moisture wicking and anti-bacterial fabric covering, ensures the ultimate climate control and general pleasant environment for the foot. As per all evercushion® footbeds, this offers permanent and long lasting cushioning through its special rebound properties.





KERNEIGENSCHAFTEN ALLER MODELLE

KEY FEATURES OF ALL STYLES

EN ISO 20345:2022

Schutz Fiberglaskappe und flexibler FAP® Durchtrittschutz
Futter BreathActive Funktionsfutter
Fußbett evercushion® BA
Sohle Gummisohle MOTION IMPULSE Triple density - 300°C hitzebeständige, rutschhemmende Gummilaufohle mit Zwischensohle aus IMPULSE.FOAM® in zwei unterschiedlichen Dichten für hervorragende Dämpfung, Stabilität und Komfort

Protection fiberglass toe cap and flexible FAP® midsole
Lining BreathActive functional lining
Footbed evercushion® BA
Sole rubber sole MOTION IMPULSE Triple density - 300°C heat and slip-resistant rubber outsole with IMPULSE.FOAM® midsole in two different densities for maximum cushioning, stability and comfort

NEW



64.378.0

CHASE BLUE/ORANGE LOW S1PS ESD FO HRO SR

Plus ESD, metallfrei, Vorderkappen- und Fersenschutz
Schaft Sandwich-Mesh mit TPU Verstärkungen
Größen 39 - 48

Plus ESD, metal free, toe cap protection, heel support
Upper Sandwich mesh with TPU reinforcement
Sizes 39 - 48



NEW



64.370.0

VANTI GREY LOW S1PS ESD FO HRO SR

Plus ESD, metallfrei
Schaft Sandwich-Mesh mit strapazierfähigem Mikrofaser
Größen 39 - 48

Plus ESD, non-metallic
Upper Sandwich mesh with durable microfiber
Sizes 39 - 48





64.385.0

VELOCITY 2.0 BLUE LOW S1PS ESD FO HRO SR

Plus ESD, metallfrei, Vorderkappen- und Fersenschutz, Schnellschnür-System, Zusatzpaar Schnürsenkel im Karton
Schaft widerstandsfähige Mikrofaser mit TPU-Verstärkungen
Größen ♀ 36 - 40, ♂ 41 - 48

Plus ESD, metal free, toe cap protection, heel support, quick lacing system, extra pair of laces in the box
Upper durable microfiber with TPU strengthening
Sizes ♀ 36 - 40, ♂ 41 - 48



63.388.0

VELOCITY 2.0 YELLOW MID S3S ESD FO HRO SR

Plus ESD, metallfrei, reflektierende Elemente, Vorderkappen- und Fersenschutz
Schaft hochwertiges glattes Vollrindleder mit TPU-Verstärkungen
Größen 39 - 48

Plus ESD, metal free, toe cap protection, reflective elements, heel support
Upper high quality smooth full leather with TPU strengthening
Sizes 39 - 48



64.384.0

VELOCITY 2.0 BLACK LOW S3S ESD FO HRO SR

Plus ESD, metallfrei, Vorderkappen- und Fersenschutz, Schnellschnür-System, Zusatzpaar Schnürsenkel im Karton
Schaft hochwertiges, glattes Vollrindleder mit TPU-Verstärkungen
Größen ♀ 36 - 40, ♂ 41 - 48

Plus ESD, metal free, toe cap protection, heel support, quick lacing system, extra pair of laces in the box
Upper high quality smooth leather with TPU strengthening
Sizes ♀ 36 - 40, ♂ 41 - 48



64.388.0

FUSE MOTION 2.0 GREEN LOW S1PS ESD FO HRO SR

Plus ESD, metallfrei, Vorderkappenschutz, Schnellschnür-System, Zusatzpaar Schnürsenkel im Karton
Schaft Sandwich-Mesh mit FUSE.TEC®-Elementen
Größen 39 - 48

Plus ESD, metal free, toe cap protection, quick lacing system, extra pair of laces in the box
Upper Sandwich-Mesh with FUSE.TEC® elements
Sizes 39 - 48



64.389.0

FUSE MOTION 2.0 RED LOW S1PS ESD FO HRO SR

Plus ESD, metallfrei, Vorderkappenschutz, Schnellschnür-System, Zusatzpaar Schnürsenkel im Karton
Schaft Sandwich-Mesh mit FUSE.TEC®-Elementen
Größen 39 - 48

Plus ESD, metal free, toe cap protection, quick lacing system, extra pair of laces in the box
Upper Sandwich-Mesh with FUSE.TEC® elements
Sizes 39 - 48





MOTION WOMEN.

SHE WORKS WITH POWER.



KERNEIGENSCHAFTEN ALLER MODELLE

KEY FEATURES OF ALL STYLES

EN ISO 20345:2011

Futter BreathActive Funktionsfutter
Fußbett evercushion® CUSTOM FIT MID

Sohle Gummisohle MOTION IMPULSE Triple density - 300°C hitzebeständige, rutschhemmende Gummilaufsohle mit Zwischensohle aus IMPULSE.FOAM® in zwei unterschiedlichen Dichten für hervorragende Dämpfung, Stabilität und Komfort [außer 664.290.0 und 4.291.0]

Lining BreathActive functional lining
Footbed evercushion® CUSTOM FIT MID
Sohle rubber sole MOTION IMPULSE Triple density - 300°C heat and slip-resistant rubber outsole with IMPULSE.FOAM® midsole in two different densities for maximum cushioning, stability and comfort [except 64.290.0 and 64.291.0]



64.393.0 | 64.390.0

FUSE KNIT BLACK | BLUE WNS LOW S1P ESD HRO SRC

Schutz Fiberglaskappe und flexibler FAP® Durchtrittschutz
Plus ESD, metallfrei, vegan, Mikrofaser
Schaft SAFETY KNIT® mit FUSE.TEC®-Elementen
Größen 36 - 42

Protection fiberglass toe cap and flexible FAP® midsole
Plus ESD, metal free, vegan, microfiber eyelet element and toe cap protection
Upper SAFETY KNIT® with FUSE.TEC® elements
Größen 36 - 42



64.392.0

DEFINE WNS LOW S1P ESD HRO SRC

Schutz Fiberglaskappe und flexibler FAP® Durchtrittschutz
Plus ESD, metallfrei, vegan, TPU Vorderkappen- und Fersenschutz, TPU Ösenelement
Schaft SAFETY KNIT®
Größen 36 - 42

Protection fiberglass toe cap and flexible FAP® midsole
Plus ESD, metal free, vegan, TPU eyelet element and TPU heel and toe cap protection
Upper SAFETY KNIT®
Größen 36 - 42



64.391.0

BEAT WNS LOW S1 ESD HRO SRC

Schutz Fiberglaskappe
Plus ESD, metallfrei, vegan, TPU Ösenelement, TPU Vorderkappen- und Fersenschutz
Schaft Sandwich-Mesh
Größen 36 - 42

Protection fiberglass toe cap
Plus ESD, metal free, vegan, TPU eyelet element and TPU heel and toe cap protection
Upper Sandwich-Mesh
Größen 36 - 42



64.290.0

CELERITY KNIT BLUE WNS LOW S1P HRO SRC

Schutz Stahlkappe und flexibler FAP® Durchtrittschutz
Plus dämpfendes IQ.CELL eingebettet im Fersenbereich, TPU-Vorderkappen- und Fersenschutz, DGUV 112-191
Schaft SAFETY KNIT®
Futter BreathActive Funktionsfutter
Fußbett evercushion® MISS
Sohle Gummisohle MISS SAFETY MOTION mit Torsion Control System, 300°C hitzebeständig
Größen 35 - 42

Protection steel cap and flexible FAP® midsole
Plus cushioning IQ.CELL integrated in the heel area, TPU protection in the toe and heel area, DGUV 112-191
Upper SAFETY KNIT®
Lining BreathActive functional lining
Footbed evercushion® MISS
Sole rubber sole MISS SAFETY MOTION with Torsion Control System, 300°C heat resistant
Sizes 35 - 42



64.291.0

CELERITY KNIT PINK WNS LOW S1 HRO SRC

Schutz Stahlkappe
Plus dämpfendes IQ.CELL eingebettet im Fersenbereich, TPU-Vorderkappen- und Fersenschutz
Schaft SAFETY KNIT®
Futter BreathActive Funktionsfutter
Fußbett evercushion® MISS
Sohle Gummisohle MISS SAFETY MOTION mit Torsion Control System, 300°C hitzebeständig
Größen 35 - 42

Protection steel cap
Plus cushioning IQ.CELL integrated in the heel area, TPU protection in the toe and heel area
Upper SAFETY KNIT®
Lining BreathActive functional lining
Footbed evercushion® MISS
Sole rubber sole MISS SAFETY MOTION with Torsion Control System, 300°C heat resistant
Sizes 35 - 42





URBAN PROTECT.

INSPIRED BY THE RETRO LOOK.



URBAN PROTECT.

INSPIRED BY THE RETRO LOOK.



In den 60-er Jahren entwickelte PUMA sein langjähriges Erfolgsmodell PUMA KING. Nachdem der Schuh vor allem durch Fußball- Weltmeisterschaften bekannt wurde, ist das Design noch immer UpToDate. PUMA SAFETY hat mit URBAN PROTECT eine Linie kreiert, die diese Erfolgsgeschichte wiederholt. Klassische Design-Elemente werden mit modernen Schnittführungen kombiniert. Technisch sorgen die Fiberglasskappe, Sohlenkonstruktion und der passgenaue Leisten für neue Maßstäbe.

Due to the world cup in the sixties, the successful PUMA KING model got a high level of fame. Its design is still up-to-date. With URBAN PROTECT we created a line that repeats this successful story. Classical design elements combined with modern fashionable cut. The fiberglass toe cap, the sole construction and the custom-fit last offer new technical standards.

1

RUBBER OUTSOLE

Das einzigartige Stollenprofil der Laufsohle bietet ultimative Rutschhemmung (SRC oder SR) und optimalen sicheren Bodenkontakt und ist bis zu 300°C hitzebeständig (HRO).

The uniquely designed outsole cleat profile offers ultimate slip resistance (SRC or SR) and optimal safe ground contact and is up to 300°C heat resistant (HRO).

2

CUSHIONING MIDSOLE

In dieser ultraleichten Zwischensohle sorgen unzählige kleine Luftbläschen für eine optimale Dämpfung und verbessern die Abrollbewegung des Fußes.

Thousands of tiny bubbles in this ultra lightweight midsole ensure an optimal cushioning and improve the flexing action of the foot.

3

idCELL

Das idCELL Element im Fersenbereich besteht aus sehr leichtem, geschäumtem Material und absorbiert optimal Schläge und Stöße beim Aufsetzen der Ferse.

The idCELL element in the heel area consists of a very soft, shock absorbing material. It maximises impact and shock absorption when the heel strikes the ground.

4

ROTATION POINT

Der Clou der Sohle ist der eingearbeitete Rotationspunkt im Bereich des Mittelfußes. Dieser Punkt wird beim Bewegungsablauf im Arbeitsalltag am stärksten beansprucht. Durch seine Verstärkung wird die Reibung und somit Ermüdungserscheinungen wesentlich minimiert.

The special feature of the sole is the integrated rotation point in the area of the inner metatarsus. This point is the most severely strained part while walking. By reinforcing it, friction and thus fatigue is greatly reduced.



FAP® - FLEXIBLE ANTI-PERFORATION

Der flexible Durchtrittschutz aus synthetischen Para-Aramid-Fasern schützt die Füße vollflächig vor scharfen, eindringenden Gegenständen.

The flexible anti-perforation midsole made from para-aramid synthetic fibres offers ultimate protection of the foot from sharp penetrating objects.



EVERCUSHION® CUSTOM FIT MID



Das atmungsaktive, feuchtigkeitsregulierende, anatomisch geformte Fußbett dämpft optimal bei jedem Schritt. Die speziell abgestimmte Fußgewölbeunterstützung ermöglicht die natürliche Positionierung des Fußes im Schuh und stimuliert die Muskeln beim Gehen. Im Retailpack auch erhältlich in den Ausführungen LOW und HIGH. Vom Orthopädienschuhmacher entwickelt für Berufs- & Freizeitschuhe.

The breathable, moisture-regulating, anatomically shaped insole cushions optimally with every step. The specially coordinated arch support enables the foot to be positioned naturally in the shoe and stimulates the muscles when walking. Also available in the LOW and HIGH versions in a retail pack. Developed by an orthopedic shoemaker for professional and leisure footwear.





KERNEIGENSCHAFTEN ALLER MODELLE

KEY FEATURES OF ALL STYLES

EN ISO 20345:2022

Schutz Fiberglaskappe und flexibler FAP® Durchtrittschutz
Futter BreathActive Funktionsfutter
Fußbett evercushion® CUSTOM FIT MID
Sohle Gummilaufsohle URBAN mit idCELL und Rotationspunkt, 300°C hitzebeständig und rutschhemmend

Protection fiberglass toe cap and flexible FAP® midsole
Lining BreathActive functional lining
Footbed evercushion® CUSTOM FIT MID
Sole rubber sole URBAN with idCELL and Rotation Point, 300°C heat resistant and slip resistant

EH Schützt vor Stromschlägen gemäß amerikanischer Norm ASTM F2413-24 bis 18.000 Volt
 Protects against electric shock according to american safety standard ASTM F2413-24 up to 18,000 volts

NEW AVAILABLE FROM APRIL 2025



64.471.0

RIDER BLUE LOW SB E PS FO HRO SR

Plus EH, metallfrei
Schaft atmungsaktives Sandwich-Mesh mit strapazierfähiger Mikrofaser
Größen 36 - 47

Plus EH, metal free
Upper Breathable sandwich mesh with highly durable microfiber
Sizes 36 - 47



NEW AVAILABLE FROM APRIL 2025



64.470.0

RIDER BLK LOW S1PS ESD FO HRO SR

Plus ESD, metallfrei
Schaft atmungsaktives Sandwich-Mesh mit strapazierfähiger Mikrofaser
Größen 36 - 47

Plus ESD, metal free
Upper breathable Sandwich mesh with highly durable microfiber
Sizes 36 - 47



NEW AVAILABLE FROM APRIL 2025



64.326.0

RIDER GREY LOW S1PS ESD FO HRO SR

Plus ESD, metallfrei
Schaft atmungsaktives Sandwich-Mesh mit strapazierfähiger Mikrofaser
Größen 36 - 47

Plus ESD, metal free
Upper breathable Sandwich mesh with highly durable microfiber
Sizes 36 - 47





64.306.0

BLAZE KNIT LOW S1PS FO HRO SR

Plus TPU-Vorderkappenschutz, metallfrei
Schaft SAFETY KNIT®
Größen 39 - 47

Plus TPU protection in the toe area, metal free
Upper SAFETY KNIT®
Sizes 39 - 47



63.318.0

DASH WHEAT MID S3S FO HRO SR

Plus metallfrei, angespritzter Vorderkappenschutz
Schaft Nubukleder
Größen 40 - 46

Plus metal free, injected protection in the toe area
Upper nubuck leather
Sizes 40 - 46



64.316.0

ELEVATE KNIT BLACK S1PS ESD FO HRO SR

Plus TPU-Vorderkappen- und Fersenschutz, metallfrei, ESD
Schaft SAFETY KNIT®
Größen 39 - 47

Plus TPU protection in the heel and toe area, metal free, ESD
Upper SAFETY KNIT®
Sizes 39 - 47



63.314.0

CROSSTWIST MID S3S FO HRO SR

Plus angespritzter Vorderkappen- und Fersenschutz
Schaft Funktionsleder, Textil
Größen 36 - 47

Plus injected protection in the toe and heel area
Upper functional leather, textile
Sizes 36 - 47



64.317.0

GREEN LOW S1PS ESD FO HRO SR

Plus TPU-Vorderkappen- und Fersenschutz, metallfrei, ESD
Schaft SAFETY KNIT®
Größen 39 - 47

Plus TPU protection in the heel and toe area, metal free, ESD
Upper SAFETY KNIT®
Sizes 39 - 47



64.310.0

CROSSTWIST LOW S3S FO HRO SR

Plus angespritzter Vorderkappen- und Fersenschutz
Schaft Funktionsleder, Textil
Größen 36 - 47

Plus injected protection in the toe and heel area
Upper functional leather, textile
Sizes 36 - 47





GREEN HEART®

REDUCE. REUSE. RECYCLE.

FOR A BETTER WORLD



SAFETY KNIT® GREEN UPPER

- qualitativ hochwertige Polyester-Fasern
- hochflexibel und atmungsaktiv
- superleicht und strapazierfähig
- high quality polyester fibers
- highly flexible and breathable
- lightweight and durable



EVERCUSHION® GREEN FOOTBED

- aus Schaumstoff und reißfesten Polyester-Fasern
- atmungsaktiv und dämpfend
- unterstützt die natürliche Abrollbewegung des Fußes
- made from foam and tear-resistant polyester fibers
- breathable and cushioning
- improves the flexing action of the foot



FAP® GREEN ANTI-PERFORATION

- hochreißfeste und widerstandsfähige Textilfasern
- metallfrei, komfortabel und flexibel
- kälteisolierend mit einer hohen Feuchtigkeitsaufnahme
- high tenacity and tear resistant textile fibres
- metal free, comfortable and flexible
- cold-insulating with a high level of moisture absorption



64.305.0

VIVID GH LOW S1PS ESD HRO SR

| | | | |
|----------------|---|-------------------|--|
| Schutz | Fiberglaskappe und metallfreier, flexibler FAP® GREEN Durchtrittschutz | Protection | fiberglass toe cap and metal free, flexible FAP® GREEN midsole |
| Plus | ESD, metallfrei, atmungsaktives Funktionsfutter, Anziehschleife zum leichten Einstieg | Plus | ESD, metal free, pull tab for easy entry |
| Schaft | SAFETY KNIT® GREEN | Upper | SAFETY KNIT® GREEN |
| Futter | BreathActive Funktionsfutter | Lining | BreathActive functional lining |
| Fußbett | evercushion® GREEN | Footbed | evercushion® GREEN |
| Größen | 36 - 47 | Sizes | 36 - 47 |





URBAN EFFECT.

EFFORTLESS WORK.



URBAN EFFECT.

EFFORTLESS WORK.



Urbane Streetstyle als Performance-Sicherheitsschuh. Die neuen URBAN EFFECT Modelle stehen ganz im Zeichen legendärer Klassiker und Kultsneaker, beinhalten aber die neuesten Technologien aus dem Sport- bzw. Sicherheitsschuhbereich, wie der neuen Sohlenkonstruktion mit EFFECT.FOAM, der für optimale Dämpfung und Energierückgabe (70% über dem Standard) sorgt und dem ultraleichten FAP®lite Durchtrittschutz. URBAN EFFECT verleiht dem Arbeitsalltag eine Extraportion Dynamik und Coolness.

Urban street style as a performance safety shoe. The new URBAN EFFECT styles are all about legendary classics and cult sneakers, but include the latest technologies from the fields of sports and safety footwear, such as the new sole construction with EFFECT.FOAM, which ensures optimal cushioning and energy return (70% above the standard) and the ultra-light FAP®lite penetration protection. URBAN EFFECT gives everyday work an extra dose of dynamism and coolness.

1

RUBBER SOLE URBAN EFFECT

Das speziell entwickelte Sohlenprofil erleichtert die Flüssigkeitsableitung und verbessert so die Traktion (SR oder SRC). Die Gummimischung bietet eine Hitzebeständigkeit von bis zu 300°C für ultimative Bodenisolierung und Haltbarkeit. Der im Vorfußbereich integrierte Rotationspunkt reduziert die Reibung und verringert die Ermüdung im Laufe des Tages.

The specially designed sole profile facilitates liquid dispersion and thus enhances traction (SR or SRC). The rubber compound gives heat resistance of up to 300°C for ultimate ground insulation and durability. Additionally, a rotation point integrated into the forefoot reduces friction and fatigue throughout the day is minimized.

2



EFFECT.FOAM®

Kompromisslos komfortabel.

- 60% Energierückgabe
- 47% geringere Stoßeinwirkung auf Knochen und Gelenke*
- extrem leicht und leistungsstark
- dauerhaft hohes Komfortniveau für ermüdungsfreies Arbeiten

*Dynamische Energieabsorption reduziert die Stöße auf 1.6 KN, Durchschnitt bei Sicherheitsschuhen sind Stöße von 3.0 KN.

Tirelessly comfortable!

- 60% energy return
- 47% less impact on bones and joints*
- extremely light and effective
- permanently high comfort level for fatigue-free work

* Dynamic energy absorption reduces the impacts to 1.6KN, the average for safety shoes is 3.0KN.



FAP® LITE - FLEXIBLE ANTI-PERFORATION

Die neueste Generation des metallfreien Durchtrittschutzes:

- 50% leichter*
- sehr hohe Flexibilität
- bessere Dämpfung und Druckelastizität
- kühlende Wirkung durch Atmungsaktivität und Schweißaufnahme

* verglichen mit FAP®

The latest generation of metal-free perforation protection:

- 50% lighter
- very high flexibility
- better cushioning and pressure elasticity
- cooling effect through breathability and sweat absorption

* compared to FAP®



EVERCUSHION® CUSTOM FIT MID

Das atmungsaktive, feuchtigkeitsregulierende, anatomisch geformte Fußbett dämpft optimal bei jedem Schritt. Die speziell abgestimmte Fußgewölbeunterstützung ermöglicht die natürliche Positionierung des Fußes im Schuh und stimuliert die Muskeln beim Gehen. Im Retailpack auch erhältlich in den Ausführungen LOW und HIGH. Vom Orthopädienschuhmacher entwickelt für Berufs- & Freizeitschuhe.

The breathable, moisture-regulating, anatomically shaped insole cushions optimally with every step. The specially coordinated arch support enables the foot to be positioned naturally in the shoe and stimulates the muscles when walking. Also available in the LOW and HIGH versions in a retail pack. Developed by an orthopedic shoemaker for professional and leisure footwear.





KERNEIGENSCHAFTEN ALLER MODELLE

KEY FEATURES OF ALL STYLES

EN ISO 20345:2011

Schutz Fiberglaskappe und flexibler FAP®lite Durchtrittschutz
Futter BreathActive Funktionsfutter
Fußbett evercushion® CUSTOM FIT MID
Sohle URBAN EFFECT Triple density - 300°C hitzebeständige, Gummilaufsohle mit Rotationspunkt, zweilagiger EFFECT. FOAM® Zwischensohle für hervorragende Dämpfung und Energierückgabe (70% über dem Standard)

Protection fiberglass toe cap and flexible FAP®lite midsole
Lining BreathActive functional lining
Footbed evercushion® CUSTOM FIT MID
Sole URBAN EFFECT Triple density - 300°C heat resistant rubber outsole with rotation point, two-layered EFFECT. FOAM® midsole for excellent cushioning and energy return (70% above the standard)



64.465.0 | 64.465.1

AIRTWIST BLACK | BLACK DISC LOW S3 ESD HRO SRC

Plus ESD, reflektierende Elemente, TPU-Fersenschutz, 64.465.0: TPU-Ösenelement zur zusätzlichen Verstärkung, 64.465.1: PUMA DISC Verschlusssystem
Schaft hydrophobiertes Veloursleder
Größen 39 - 47

Plus ESD, reflecting elements, TPU heel protection, 64.465.0: TPU eyelet element for additional strengthening, 64.465.1: PUMA DISC lacing system
Upper hydrophobic suede leather
Sizes 39 - 47



64.461.0

AIRTWIST GREY LOW S3 ESD HRO SRC

Plus ESD, reflektierende Elemente, TPU-Fersenschutz, metallfrei, TPU-Ösenelement zur zusätzlichen Verstärkung
Schaft hydrophobiertes Veloursleder
Größen 39 - 47

Plus ESD, reflecting elements, TPU heel protection, metal free, TPU eyelet element for additional strengthening
Upper hydrophobic suede leather
Sizes 39 - 47



64.463.0 | 64.462.0

AIRTWIST BLK/RED | BLUE LOW S3 ESD HRO SRC

Plus ESD, reflektierende Elemente, TPU-Fersenschutz, metallfrei, TPU-Ösenelement zur zusätzlichen Verstärkung
Schaft hydrophobiertes Veloursleder
Größen 39 - 47

Plus ESD, reflecting elements, TPU heel protection, metal free, TPU eyelet element for additional strengthening
Upper hydrophobic suede leather
Sizes 39 - 47



64.464.0

FRONTSIDE LOW S1P ESD HRO SRC

Plus ESD, TPU-Fersenschutz, metallfrei, TPU Ösenelement zur zusätzlichen Verstärkung
Schaft Sandwich-Mesh mit Mikrofaser
Größen 39 - 47

Plus ESD, TPU heel protection, metal free, TPU eyelet element for additional strengthening
Upper Sandwich-Mesh with microfiber
Sizes 39 - 47



64.467.0 | 64.466.0

FRONTSIDE IVY | BLK/BLUE LOW S1P ESD HRO SRC

Plus ESD, TPU-Fersenschutz, metallfrei, TPU-Ösenelement zur zusätzlichen Verstärkung
Schaft Sandwich Mesh mit Mikrofaser
Größen 39 - 47

Plus ESD, TPU heel protection, metal free, TPU eyelet element for additional strengthening
Upper Sandwich mesh with microfiber
Sizes 39 - 47



EFFECT FOAM.

EFFORTLESS WORK.



EFFECT.FOAM® ACTIVE ENERGY RETURN UP TO 60%

Fortschrittlich, unvergleichlich komfortabel und auffallend langlebig - das ist die neue EFFECT.FOAM® Zwischensole. Hervorragende Dämpfung und Energierückgabe unterstützen die Muskulatur bei gleichzeitiger Entlastung der Gelenke und geben ein dauerhaft angenehmes Tragegefühl. Das Besondere an EFFECT.FOAM® ist der gleichbleibend hohe Komfort, denn das hochwertige Material bleibt dauerhaft leistungsfähig, für ermüdungsfreies Arbeiten und konstante Höchstleistung.

Progressive, incomparably comfortable and durable - that's the new EFFECT.FOAM® midsole. Excellent cushioning and energy return support the muscles, provide a remarkable joint relief and provide constant pleasant comfort. The special thing about EFFECT.FOAM® is the consistently high level of comfort, because the high-quality material remains powerful, for fatigue-free work and constant high performance.



- 1. LAGE EFFECT.FOAM®
FIRST LAYER EFFECT.FOAM®
- 2. LAGE EFFECT.FOAM®
SECOND LAYER EFFECT.FOAM®
- 3. RUTSCHHEMMENDE
GUMMILAUFSLÖHLE
SLIP RESISTANT RUBBER OUTSOLE



ACTIVE ENERGY RETURN UP TO 60%



ENERGY RETURN

Rückgabe von 60% der Auftrittsenergie
Return of 60% of landing energy



CONSTANT SUPPORT

Komfort und Stabilität - den ganzen Tag.
All-day comfort and stability.



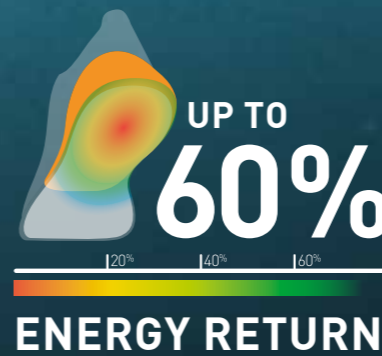
JOINTS IMPACT

47% geringere Stößeinwirkung auf Knochen und Gelenke*
47% less impact on bones and joints*



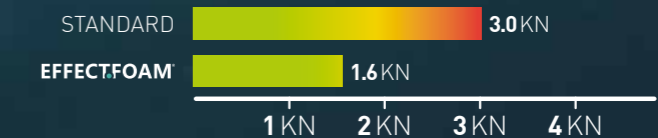
LIGHT & STRONG

extrem leistungsstark und leicht
extremely powerful and light



47% GERINGERE STOSSEINWIRKUNG

47% LESS JOINTS IMPACT



* Dynamische Energieabsorption reduziert die Stöße auf 1.6 kN, Durchschnitt bei Sicherheitsschuhen sind Stöße von 3.0 kN.

* Dynamic energy absorption reduces the impacts to 1.6 kN, the average for safety shoes is 3.0 kN.

* Dynamische Energieabsorption reduziert die Stöße auf 1.6 kN, Durchschnitt bei Sicherheitsschuhen sind Stöße von 3.0 kN.
* Dynamic energy absorption reduces the impacts to 1.6 kN, the average for safety shoes is 3.0 kN.



METRO PROTECT.

STYLE MEETS SAFETY.

METRO PROTECT.

STYLE MEETS SAFETY.



Müssen Sicherheitsschuhe immer aussehen wie Sicherheitsschuhe? Nein, die METRO PROTECT-Linie verbindet Lifestyle mit den hohen Ansprüchen an Sicherheit und fügt sich so in unsere moderne Arbeitswelt ein. Farbige Kontrastelemente, der PUMA Formstreifen oder der Carbon-look der Sohle definieren diese modernen Modelle.

Should a safety shoe always look like a safety shoe? No, the METRO PROTECT line stands for stylish yet highly protective footwear with a clear lifestyle inspiration which perfectly fits into our modern working environment. Contrasting colours, the PUMA formstrip or the carbon effect of the sole define these modern styles.

1

METRO SOLE

Die einzigartige, vollständig aus TPU gefertigte Laufsohle besitzt erstmalig Leistungsmerkmale, die man von hochwertigen Fußballschuhen kennt, z.B. ein extrem flaches Sohlendesign, lange Haltbarkeit, optimale Bodenhaftung (SR) sowie hohe Flexibilität. Die hochgezogene Vorderkappe schützt das Leder im Zehenbereich auch dann gegen Abnutzung, wenn knieend gearbeitet wird.

For the first time in safety footwear, the unique full TPU outsole provides special features you only know from high quality football shoes. For example a slim sole design, high durability, top grip (SR) and great flexibility. The drawn up scuff cap avoids abrasion of the leather in the toe area, especially when you are working on your knees.

2

ALUMINIUM TOE CAP

Bietet denselben Schutz wie Stahl, ist aber 30% leichter. Aufgrund der geringeren Wärmeleitfähigkeit ist der Wärmerückhalt in den Schuhen höher, wodurch die Zehen in einer kalten Umgebung wärmer bleiben. Die größere Breite sorgt für eine geräumigere und bequemere Passform.

Offering the same protection as steel, but with 30% less weight. Due to the lower thermal conductivity, there is higher heat retention inside the shoes, keeping toes warmer in a cold environment. The increased width ensures a roomy and more comfortable fit.

3

idCELL

Das idCELL Element im Fersenbereich besteht aus sehr leichtem, geschäumtem Material und absorbiert optimale Schläge und Stöße beim Aufsetzen der Ferse.

The idCELL element in the heel area consists of a very soft, shock absorbing material. It maximises impact and shock absorption when the heel strikes the ground.



EVERCUSHION® RELIEF^T FOOTBED

Maximale Leistung für Deine Arbeitsschuhe. Das evercushion® RELIEF^T Fußbett besteht aus zwei perfekt aufeinander abgestimmten, unterschiedlichen Layern. Die obere Schicht aus Memory Foam passt sich der Fußform perfekt an und polstert genau da, wo er am meisten beansprucht wird. Die untere ist aus evercushion® Foam und sorgt für optimale Druckentlastung und dauerhafte Dämpfung. Eine speziell abgestimmte Fußgewölbestütze ermöglicht eine natürliche Fußstellung im Schuh und stimuliert die Muskulatur beim Gehen. Die wellenförmigen Rillen auf der Unterseite lassen das Fußbett im Schuh nicht verrutschen. Komfort und Unterstützung, um deine Arbeit zu erledigen.

Maximum performance for your work shoes. The evercushion® RELIEF^T footbed consists of two different layers that fit together precisely. The upper layer is made from memory foam and adapts perfectly to the shape of the foot, offering cushioning just where it's most needed. The bottom layer is made of evercushion® foam and provides optimum pressure relief and durable cushioning. A specially adapted arch support keeps the foot in a natural position inside the shoe and stimulates the muscles while walking. The wavy grooves on the bottom stop the footbed from sliding inside the shoe. This is the comfort and support you need to get your job done.





KERNEIGENSCHAFTEN ALLER MODELLE

KEY FEATURES OF ALL STYLES

EN ISO 20345:2022

Schutz Aluminiumkappe und flexibler FAP®-Durchtrittschutz
Futter BreathActive Funktionsfutter
Fußbett evercushion® RELIEF^T
Sohle TPU-Sohle METRO PROTECT mit idCELL

Protection aluminium toe cap and flexible FAP® midsole
Lining BreathActive functional lining
Footbed evercushion® RELIEF^T
Sole TPU-sole METRO PROTECT with idCELL



64.275.0 | 63.225.0

RIO BLACK LOW | MID S3L FO SR

Plus abriebfester Vorderkappenschutz und HeelTec-Fersenschutz
Schaft hydrophobiertes Veloursleder
Größen 39 - 47

Plus abrasion resistant toe cap protection and HeelTec support
Upper hydrophobic suede leather
Sizes 39 - 47



NEW



63.226.0

MADRID LOW S1PL FO SR

Plus abriebfester Vorderkappenschutz
Schaft Sandwich-Mesh mit Mikrofaser
Größen 39 - 47

Plus abrasion resistant toe cap protection
Upper Sandwich mesh with microfiber
Sizes 39 - 47



64.271.0 | 63.224.0

AMSTERDAM LOW | MID S3L FO SR

Plus abriebfester Vorderkappenschutz
Schaft Nubukleder
Größen 39 - 47

Plus abrasion resistant toe cap protection
Upper nubuck leather
Sizes 39 - 47



NEW



64.274.0

MADRID MID S1PL FO SR

Plus abriebfester Vorderkappenschutz
Schaft Sandwich-Mesh mit Mikrofaser
Größen 39 - 47

Plus abrasion resistant toe cap protection
Upper Sandwich mesh with microfiber
Sizes 39 - 47





WHITE'N SERVICE.

MORE COMFORT.



WHITE'N SERVICE.

MORE COMFORT.



Alle WHITE 'N SERVICE-Modelle sind mit einem Sohlenprofil ausgestattet, welches noch bessere Flüssigkeitsableitung gewährleistet und somit mehr Rutschhemmung bietet. Das direkt im Fersenbereich eingebettete Gelkissen IQ.CELL sorgt für höhere Stoßdämpfung und damit für optimalen Komfort im harten Arbeitsalltag.

All WHITE'N SERVICE models have a specially-profiled sole for better liquid dispersal and improved grip. The IQ.CELL gel pad incorporated in the heel area provides better shock absorption and optimum comfort in tough working conditions.

1

PU OUTSOLE

Das innovative Profildesign sorgt dafür, dass Flüssigkeiten abgeleitet werden und der Bodenkontakt maximiert wird, um eine optimale Rutschhemmung zu gewährleisten. Ergänzt wird dies durch ein flexibles, leichtes und abriebfestes Polyurethan für ganztägigen Komfort und Haltbarkeit.

The innovative tread pattern allows liquids to disperse and ground contact to be maximized for the ultimate in slip resistance performance. This is complimented by a flexible, light and abrasion resistant Polyurethane for all day comfort and durability.

2

PU MIDSOLE

Direkt angespritzt absorbiert die leichte PU-Zwischensohle Stöße über die gesamte Fußfläche und vermindert so eine schnelle Ermüdung.

The directly injected lightweight PU midsole provides shock absorption across the whole foot and reduces fatigue.

3

MICROFIBER

Es sieht aus wie Leder, ist aber ein äußerst robustes und pflegeleichtes Mikrofaserewebe, das wasserund schmutzabweisend sowie beständig gegen Vergilbung ist.

No, it's not leather, but a hardwearing, easy-to-care microfiber material that is water- and dirtrepelling and resistant against yellowing.

4

IQ.CELL

Das direkt im Fersenbereich eingebettete Gelkissen wirkt wie ein Trampolin – es dämpft Stöße ab und nimmt die Energie auf, um diese dann gleich wieder in Form von Sprungkraft zurückzugeben.

The gel pad directly embedded in the heel area works just like a trampoline – it absorbs shock energy and returns it immediately as bounce.



EVERCOMFORT

Dieses ergonomisch geformte Fußbett sorgt für korrekten Sitz und unterstützt den Fuß optimal. Die Perforation und der hydrophobe, antibakterielle Textilbezug garantieren ein überlegenes Feuchtigkeitsmanagement, während ein Fersen-Dämpfungskissen für hervorragende Stoßabsorption sorgt.

This ergonomically moulded footbed ensures a correct fit and an optimal support to the foot. The perforation and the hydrophobic, antibacterial fabric cover improve and balance the foot climate, while a cushioning pad at the heel absorbs the impacts from outside.





KERNEIGENSCHAFTEN ALLER MODELLE

KEY FEATURES OF ALL STYLES

EN ISO 20345:2011

Schutz Plus Fiberglaskappe
dämpfendes IQ.CELL eingebettet im Fersenbereich

Futter BreathActive Funktionsfutter

Fußbett evercomfort white

Sohle PU-Sohle WHITE 'N SERVICE

Protection Plus fiberglass toe cap
cushioning IQ.CELL integrated in the heel area

Lining BreathActive functional lining

Footbed evercomfort white

Sole PU sole WHITE 'N SERVICE



64.062.2

CLARITY LOW S2 SRC

Schaft strapazierfähige Mikrofaser

Größen 36 - 47

Upper durable microfiber

Sizes 36 - 47



63.018.2

ABSOLUTE MID S2 SRC

Plus Klettverschluss

Schaft strapazierfähige Mikrofaser

Größen 36 - 47

Plus velcro fastener

Upper durable microfiber

Sizes 36 - 47



64.064.2

ABSOLUTE LOW S2 SRC

Plus Klettverschluss

Schaft strapazierfähige Mikrofaser

Größen 36 - 47

Plus velcro fastener

Upper durable microfiber

Sizes 36 - 47





REBOUND.

SAFETY WITH A TRAMPOLINE EFFECT.

REBOUND.

SAFETY WITH A TRAMPOLINE EFFECT.



Die REBOUND-Serie bietet optimierte Dämpfungseigenschaften und Komfort, um physische Belastungen weitestgehend zu minimieren. Herzstück ist das komfortable 3-lagige Dämpfungskonzept mit schnell reagierender EFFECT.FOAM® Zwischensohle in Kombination mit dem evercushion® pro ESD Fußbett und der robusten Laufsohle.

In order to reduce physical stress to the largest extent, the REBOUND line offers an optimized cushioning capacity and comfort. The heart of the REBOUND styles is the comfortable 3-layered cushioning concept consisting of the fast reacting EFFECT.FOAM® midsole in combination with the evercushion® pro ESD footbed and the robust outsole.

1

REBOUND SOLE

Das 3-lagige Dämpfungskonzept bestehend aus der EFFECT.FOAM® Zwischensohle kombiniert mit der kompakten PU-Laufsohle und dem evercushion pro® ESD Fußbett, garantiert dem Träger noch mehr Komfort und Dämpfung für ein ermüdungsfreies und gelenkschonendes Arbeiten. Die seitlichen Lamellen der Laufsohle arbeiten harmonisch mit dem EFFECT.FOAM® zusammen und sorgen für zusätzliche Dämpfung an den Seiten.

The 3-layered cushioning concept consisting of the EFFECT.FOAM® midsole, combined with the compact PU outsole and the evercushion pro® ESD footbed offers even more comfort and cushioning for a fatigue-free work experience. The side wall fins of the outsole work in harmony with the EFFECT.FOAM® to bring additional cushioning on the edges.

2

COMPACT PU OUTSOLE

Das markante Profil umfasst zonenartige Bereiche, die maximalen Halt und Grip auf unebenen, aber auch flachen, rutschigen Oberflächen bieten. Die äußeren, breiten Stollen sorgen auch auf losem Untergrund für Traktion und haben eine selbstreinigende Funktion. Darüber hinaus unterstützt das spezielle Material mit hoher Dichte die Strapazierfähigkeit und die lange Lebensdauer der Schuhe, während es gleichzeitig resistent gegen Kraftstofföle ist, um nachteilige Auswirkungen auf die Umwelt zu verhindern.

The striking tread profile incorporates zoned areas to offer maximum support and grip on uneven but also flat slippery surfaces. The outer wide cleats also seek out traction on loose terrain and bring a self cleaning function. In addition, the special high density material supports durability and prolonged life of the shoes, whilst also being resistant to fuel oils to prevent adverse affects in the end environment.

3



EFFECT.FOAM®

Kompromisslos komfortabel.

- 60% Energierückgabe
- 47% geringere Stoßeinwirkung auf Knochen und Gelenke*
- extrem leicht und leistungsstark
- dauerhaft hohes Komfortniveau für ermüdungsfreies Arbeiten

*Dynamische Energieabsorption reduziert die Stöße auf 1.6 KN, Durchschnitt bei Sicherheitsschuhen sind Stöße von 3.0 KN.

Tirelessly comfortable!

- 60% energy return
- 47% less impact on bones and joints*
- extremely light and effective
- permanently high comfort level for fatigue-free work

* Dynamic energy absorption reduces the impacts to 1.6KN, the average for safety shoes is 3.0KN.

EVERCUSHION® RELIEF^T FOOTBED

Maximale Leistung für Deine Arbeitsschuhe. Das evercushion® RELIEF^T Fußbett besteht aus zwei perfekt aufeinander abgestimmten, unterschiedlichen Layern. Die obere Schicht aus Memory Foam passt sich der Fußform perfekt an und polstert genau da, wo er am meisten beansprucht wird. Die untere ist aus evercushion® Foam und sorgt für optimale Druckentlastung und dauerhafte Dämpfung. Eine speziell abgestimmte Fußgewölbestütze ermöglicht eine natürliche Fußstellung im Schuh und stimuliert die Muskulatur beim Gehen. Die wellenförmigen Rillen auf der Unterseite lassen das Fußbett im Schuh nicht verrutschen. Komfort und Unterstützung, um deine Arbeit zu erledigen.

Maximum performance for your work shoes. The evercushion® RELIEF^T footbed consists of two different layers that fit together precisely. The upper layer is made from memory foam and adapts perfectly to the shape of the foot, offering cushioning just where it's most needed. The bottom layer is made of evercushion® foam and provides optimum pressure relief and durable cushioning. A specially adapted arch support keeps the foot in a natural position inside the shoe and stimulates the muscles while walking. The wavy grooves on the bottom stop the footbed from sliding inside the shoe. This is the comfort and support you need to get your job done.





KERNEIGENSCHAFTEN ALLER MODELLE

KEY FEATURES OF ALL STYLES

EN ISO 20345:2022

Schutz Stahlkappe und flexibler FAP® Durchtrittschutz
Futter BreathActive Funktionsfutter
Fußbett evercushion® RELIEF[†]
Sohle REBOUND - Compact PU-Laufsohle mit Zwischensohle aus dauerhaft leistungsfähigem EFFECT.FOAM® für hervorragende Dämpfung und Energierückgabe

Protection steel toe cap and flexible FAP® midsole
Lining BreathActive functional lining
Footbed evercushion® RELIEF[†]
Sole REBOUND - Compact PU outsole with midsole of continuously high performance EFFECT.FOAM® for excellent cushioning and energy return



64.089.1

AVIAT LOW S1PL ESD FO SR

Plus ESD, metallfreier Schaft - keine exponierten Metallteile
Schaft strapazierfähige Mikrofaser
Größen 39 - 47

Plus ESD, metal free upper - no exposed metal parts
Upper durable microfiber
Sizes 39 - 47



64.052.1 | 63.010.1

CONDOR BLACK LOW | MID S3L ESD FO SR

Plus ESD
Schaft glattes Vollrindleder
Größen 39 - 47

Plus ESD
Upper smooth full leather
Sizes 39 - 47



64.054.2 | 63.012.2

CONDOR BROWN LOW | MID S3L ESD FO SR

Plus ESD
Schaft geöltes Nubukleder
Größen 39 - 47

Plus ESD
Upper oiled nubuck leather
Sizes 39 - 47





HEAVY DUTY.

WHERE ROUGH MEETS TOUGH.

ONLINE
EXPERIENCE



HEAVY DUTY.

WHERE ROUGH MEETS TOUGH.



WHERE ROUGH MEETS TOUGH - Erlebe die perfekte Balance zwischen Robustheit, Stil, Komfort und kompromissloser Sicherheit. Die HEAVY DUTY-Linie verbindet nahtlos widerstandsfähige Haltbarkeit mit stilvollem Design und zuverlässigem Schutz, um den härtesten Arbeitsbedingungen standzuhalten. Entwickelt mit modernster Technologie und innovativen Materialien, damit Du Dich auf das Wesentliche konzentrieren kannst – Deine Arbeit und Deine Leidenschaft.

WHERE ROUGH MEETS TOUGH - Experience the perfect balance between toughness, style, comfort and uncompromising safety. The HEAVY DUTY line combines seamlessly blending rugged durability with stylish design and unmatched protection to withstand the roughest working conditions. Engineered with latest technology and innovative materials allowing you to focus on what truly matters – your work and your passion.

1

HEAVY DUTY SOLE

Die Outdoor-Sohle wurde entwickelt, um die höchsten Sicherheitsstandards zu erfüllen und gleichzeitig überlegenen Komfort zu bieten. Vertraue auf das rutschhemmende Oktopus-Profil der Laufsohle, dem Ladder Grip und der dämpfenden PU-Zwischensohle, um Deine Leistung zu optimieren und Deine Füße während des Jobs zu schützen.

The outdoor-inspired sole is meticulously designed to meet the highest safety standards while providing the utmost comfort. Trust in its exceptional oil and slip-resistant octopus pattern, ladder grip and its direct attached Polyurethane midsole to enhance your performance and keep you safe during your job.

2

PU MIDSOLE

Direkt angespritzt absorbiert die leichte PU-Zwischensohle Stöße über die gesamte Fußfläche.

The directly injected lightweight PU midsole provides shock absorption across the whole foot.

3

SCUFF CAP

Extra hochgezogene Überkappe für Träger, die während ihrer Arbeit viel knien.

Extra high scuff cap for wearers who kneel a lot during their work.



COA.TEX® WATERPROOF MEMBRANE

Wir verwenden eine extrem langlebige, wasserabweisende und atmungsaktive high-tech COA.TEX® Membran, deren mikroporöse Gewebestruktur die Füße vor Staunässe schützt.

We use an extremely durable water resistant and breathable high-tech COA.TEX® membrane. Its microporous fabric structure protects feet from stagnant moisture.



EVERCUSHION® MAX

Maximaler Komfort und perfekter Sitz dank dem dämpfenden, atmungsaktiven und feuchtigkeitsregulierenden evercushion®MAX Fußbett. Denn die Texturoberfläche ist rutschhemmend und mit einer antibakteriellen HYPRO ODOR CONTROL Beschichtung ausgestattet, die zuverlässig unangenehme Gerüche bekämpft. Perfekten Halt erhält der Fuß zusätzlich durch die Längsgewölbeunterstützung. Druckpunkte werden reduziert und die Belastung der Füße, Knöchel und Knie minimiert. Die Unterstützung, die Du brauchst, um Dein Bestes bei der Arbeit zu geben.

Maximum comfort and a perfect fit thanks to the cushioning, breathable and moisture-regulating evercushion® MAX footbed. The textile surface is not only slip-resistant, but also has an antibacterial HYPRO ODOR CONTROL treatment that reliably combats unpleasant odours. The foot receives perfect support from the longitudinal arch support. Pressure points are reduced and stress on feet, ankles and knees is minimized. Support you need for your best performance at work.





KERNEIGENSCHAFTEN ALLER MODELLE

KEY FEATURES OF ALL STYLES

EN ISO 20345:2022

Schutz Plus Fiberglaskappe und flexibler FAP® Durchtrittschutz
Fersenkappe für zusätzliche Stabilität und Schutz, Ladder Grip

Fußbett evercushion® MAX

Sohle HEAVY DUTY - ölresistente TPU-Laufsohle mit rutschhemmendem Oktopus-Profil für optimalen Grip (selbstreinigend), dämpfende PU-Zwischensohle und Überkappe

Protection Plus fiberglass toe cap and flexible FAP® midsole heel counter for extra stability and protection, ladder grip

Footbed evercushion® MAX

Sole HEAVY DUTY - oil resistant, TPU outsole with slip resistant octopus pattern for enhanced grip (self-cleaning), cushioning PU midsole and scuff cap



63.271.0 | 63.274.0

IRON HD BROWN | BLACK MID S3S FO LG CI SR

Schaft hochwertiges geöltes Vollrindleder

Futter BreathActive Funktionsfutter

Größen 39 - 48

Upper premium oiled full grain leather

Lining BreathActive functional lining

Sizes 39 - 48



63.270.0

ROCK HD CTX MID S7S FO LG CI SR

Schaft robustes und atmungsaktives Nylon mit Mikrofaser

Futter atmungsaktives Funktionsfutter mit COA.TEX® Membran

Größen 39 - 48

Upper robust and breathable nylon with microfiber

Lining breathable functional lining with COA.TEX® membrane

Sizes 39 - 48





SCUFF CAPS EVO.

OFFROAD AT HOME.

ONLINE
EXPERIENCE



SCUFF CAPS EVO.

OFFROAD AT HOME.



SCUFF CAPS EVO definiert sich durch die outdoor geprägte Ausstattung und das Offroad-Design. Die Modelle basieren auf ausgefeiltem Know-How, kombiniert mit einem hohen Maß an Komfort. Echte Performance-Lösungen und zuverlässige Sicherheit helfen dir den täglichen Arbeitsrisiken zu trotzen.

SCUFF CAPS EVO is defined by its outdoor features and offroad design. The models are based on sophisticated know-how combined with a high degree of comfort. Real performance solutions and reliable safety help you to combat everyday working risks.

1

RUBBER OUTSOLE

Grobe Stollen und bis zu 300°C hitzebeständig – dieser widerstandsfähigen HRO Gummisohle sieht man an, wofür sie entwickelt wurde: für optimalen Schutz und Leistung besonders auf unbefestigten Untergründen.

It is obvious that the heavy duty pattern of this hard-wearing, up to 300°C heat resistant HRO rubber outsole has been designed for optimum safety and performance, even on loose grounds.

2

PU MIDSOLE

Direkt angespritzt absorbiert die leichte PU-Zwischensohle Stöße über die gesamte Fußfläche.

The directly injected lightweight PU midsole provides shock absorption across the whole foot.

3

SCUFF CAP

Extra hochgezogene Überkappe für Träger, die während ihrer Arbeit viel knien.

Extra high scuff cap for wearers who kneel a lot during their work.



VOLUME PLUS⁴⁸

Die spezielle Leistenform schafft mehr Platz für die kleinen Zehen und im Ballenbereich. Diese Extraportion Komfort ist bis Schuhgröße 48 erhältlich.

The special shape of the last provides more space to the small toes and the ball of the foot. This extra comfort is available up to size 48.

ZIPPER

Der seitliche YKK-Reißverschluss ermöglicht ein bequemes An- und Ausziehen. Die dahinterliegende geschlossene Staublasche verhindert das Eindringen von Schmutz und die Bildung von unangenehmen Druckstellen.

The YKK zipper at the side enables an easy putting on and taking off. The closed dust flap behind the zipper stops the penetration of dirt and prevents from unpleasant pressure points.



EVERCUSHION[®] MAX

Maximaler Komfort und perfekter Sitz dank dem dämpfenden, atmungsaktiven und feuchtigkeitsregulierenden evercushion[®]MAX Fußbett. Denn die Textiloberfläche ist rutschhemmend und mit einer antibakteriellen HYPRO ODOR CONTROL Beschichtung ausgestattet, die zuverlässig unangenehme Gerüche bekämpft. Perfekten Halt erhält der Fuß zusätzlich durch die Längsgewölbeunterstützung. Druckpunkte werden reduziert und die Belastung der Füße, Knöchel und Knie minimiert. Die Unterstützung, die Du brauchst, um Dein Bestes bei der Arbeit zu geben.

Maximum comfort and a perfect fit thanks to the cushioning, breathable and moisture-regulating evercushion[®] MAX footbed. The textile surface is not only slip-resistant, but also has an antibacterial HYPRO ODOR CONTROL treatment that reliably combats unpleasant odours. The foot receives perfect support from the longitudinal arch support. Pressure points are reduced and stress on feet, ankles and knees is minimized. Support you need for your best performance at work.





KERNEIGENSCHAFTEN ALLER MODELLE

KEY FEATURES OF ALL STYLES

EN ISO 20345:2011

Schutz Fiberglaskappe und flexibler FAP® Durchtrittschutz (außer 63.087.0 und 63.041.1)

Fußbett evercushion® MAX

Sohle PU/Gummi-Sohle SCUFF CAPS EVO - 300°C hitzebeständig, rutschhemmend mit hoher Traktionsleistung auf unebenen, losen Untergründen, selbstreinigend (mud releasing)

Protection fiberglass toe cap and flexible FAP® midsole (except 63.087.0 and 63.041.1)

Footbed evercushion® MAX

Sole PU/rubber sole SCUFF CAPS EVO - 300°C heat resistance, slip resistant with high traction performance on uneven loose grounding, self cleaning (mud releasing)



63.074.0

CONQUEST STONE HIGH S3 CI HI HRO SRC

Plus extra hoher Schaft (ca. 17cm), seitlicher YKK® Reißverschluss, TPU-Fersenschutz und Kick-Off im Fersenbereich

Schaft Nubukleder

Futter BreathActive Funktionsfutter

Größen 40 - 48

Plus extra high shaft (approx. 17cm), lateral YKK®-zipper, TPU Heel Support and Kick-Off in the heel area

Upper nubuck leather

Lining BreathActive functional lining

Sizes 40 - 48



63.073.0

CONQUEST BLK CTX HIGH S3 CI HI WR HRO SRC

Plus extra hoher Schaft (ca. 17cm), seitlicher YKK® Reißverschluss, TPU-Fersenschutz und Kick-Off im Fersenbereich

Schaft geöltes Vollrindleder

Futter atmungsaktives Funktionsfutter mit COA.TEX® Membran

Größen 40 - 48

Plus extra high shaft (approx. 17cm), lateral YKK®-zipper, TPU Heel Support and Kick-Off in the heel area

Upper oiled full leather

Lining breathable functional lining with COA.TEX® membrane

Sizes 40 - 48



64.073.0

SIERRA NEVADA LOW S3 CI HI HRO SRC

Plus CORDURA®

Schaft gefettetes Vollrindleder

Futter BreathActive Funktionsfutter

Größen 39 - 48

Plus CORDURA®

Upper greased full leather

Lining BreathActive functional lining

Sizes 39 - 48



63.022.0

SIERRA NEVADA MID S3 CI HI WR HRO SRC

Plus CORDURA®

Schaft gefettetes Vollrindleder

Futter SYMPATEX®

Größen 36 - 48

Plus CORDURA®

Upper greased full leather

Lining SYMPATEX®

Sizes 36 - 48



64.072.0 | 63.021.0

CASCADES LOW | MID S3 CI HI HRO SRC

Plus metallfrei, CORDURA®

Schaft Vollrindleder

Futter BreathActive Funktionsfutter

Größen LOW: 39 - 48
MID: 36 - 48

Plus metal free, CORDURA®

Upper full leather

Lining BreathActive functional lining

Sizes LOW: 39 - 48
MID: 36 - 48





64.072.1 | 63.021.1

CASCADES DISC LOW | MID S3 CI HI HRO SRC

Plus CORDURA®, PUMA DISC Schnürsystem
Schaft Vollrindleder
Futter BreathActive Funktionsfutter
Größen 39 - 48

Plus CORDURA®, PUMA DISC lacing system
Upper full leather
Lining BreathActive functional lining
Sizes 39 - 48



63.041.1

BORNEO BLACK MID S3 CI HI HRO SRC

Schutz Fiberglaskappe und Stahlzwischensohle
Plus Kragen und Lasche aus Veloursleder
Schaft glattes Vollleder
Futter BreathActive Funktionsfutter
Größen 39 - 47

Protection fiberglass toe cap and steel midsole
Plus collar and dust tongue of suede leather
Upper smooth full leather
Lining BreathActive functional lining
Sizes 39 - 47



63.087.0

BORNEO MT MID S3 WR M AN CI HI HRO SRC

Schutz Fiberglaskappe und Stahlzwischensohle
Plus flexibler Metatarsal Ristschutz mit Microban®-Schutz, TPU Gelenkschutz mit High-Rebound Foam, Kragen und Lasche aus weichem Veloursleder
Schaft glattes Vollrindleder
Futter Sympatex® Membrane
Größen 40 - 48

Protection fiberglass toe cap and steel midsole
Plus flexible metatarsal instep protection with Microban® protection, TPU ankle protection with high rebound foam, collar and tongue made of suede
Upper smooth leather
Lining Sympatex® Membrane
Sizes 40 - 48



ULTIMATE PROTECTION.
BORNEO

MT



METATARSAL PROTECTION

Spezieller Schutz für den Bereich der Mittelfußknochen, die Metatarsal. Der besonders leichte und flexible Schutz absorbiert 90% der Aufprallenergie und ist mit einem, antimikrobiellen Schutz ausgestattet.

Special protection for the metatarsal area. The particularly light and flexible protection absorbs 90% of the impact energy and is equipped with antimicrobial protection.



TPU ANKLE PROTECTION

Ein 2 lagiges Schutzsystem aus TPU und HIGH REBOUND FOAM schützt Knöchel und Gelenke. Das TPU Element des Schutzes erhöht den seitlichen Halt und die 8 mm dicke Rebound Schaumschicht dämpft Stöße perfekt ab.

The 2 layer protection system made of TPU and HIGH REBOUND FOAM protects ankles and joints. The TPU element of the protection increases lateral support and the 8 mm thick layer of rebound foam absorbs shocks perfectly.



KERNEIGENSCHAFTEN ALLER MODELLE

KEY FEATURES OF ALL STYLES

EN ISO 20347:2012

Plus dämpfendes IQ.CELL eingebettet im Fersenbereich
Futter atmungsaktives Funktionsfutter mit COA.TEX® Membran
Fußbett evercushion® MAX
Sohle PU/Gummi-sohle SCUFF CAPS EVO - 300°C hitzebeständig, rutschhemmend mit hoher Traktionsleistung auf unebenen, losen Untergründen, selbstreinigend (mud releasing)

Plus cushioning IQ.CELL integrated in the heel area
Lining BreathActive functional lining with COA.TEX® membrane
Footbed evercushion® MAX
Sole PU/rubber sole SCUFF CAPS EVO - 300°C heat resistance, slip resistant with high traction performance on uneven loose grounding, self cleaning (mud releasing)



SOFT TOE.

SCUFF CAPS EVO.



63.088.0

SIERRA NEVADA ST CTX LOW 02 WR CI HI HRO SRC

Plus CORDURA®
Schaft gefettetes Vollrindleder
Größen 38 - 48

Plus CORDURA®
Upper greased full leather
Sizes 38 - 48



63.085.0

YOSEMITE BLACK ST CTX MID 02 WR CI HI HRO SRC

Schaft wasserabweisendes, gefettetes Nubukleder
Größen 38 - 48

Upper waterrepellent, oiled nubuk leather
Sizes 38 - 48



63.089.0

CASCADES ST CTX MID 02 WR CI HI HRO SRC

Plus metallfrei, CORDURA®
Schaft gefettetes Vollleder
Größen 38 - 48

Plus metal free, CORDURA®
Upper greased full leather
Sizes 38 - 48





20.450.0

EVERCUSHION® PRO FOOTBED

Beschreibung durchgehendes, formstabiles Fußbett mit spezieller Wabenstruktur, atmungsaktiv, schnelltrocknend, anatomisch geformt, Schockabsorber im Fersenbereich, antistatisch

Material Polyurethan
Größen 39 - 47

Description continuous form-stable footbed with special honeycomb structure, breathable, quick drying, anatomically formed, shock absorbing element in the heel area, antistatic

Material polyurethane
Sizes 39 - 47



20.451.0

EVERCUSHION® PLUS FOOTBED

Beschreibung Hochleistungs-Fußbett aus zellularem weichen Polyurethan und PORON®, schützt die Ferse vor Erschütterung, zusätzliche Stoßdämpfung durch PORON®, langanhaltender Komfort

Material Polyurethan und PORON®
Größen 37 - 48

Description performance footbed of low density cellular polyurethane and PORON®, protects the heel of the foot providing superior cushioning and shock absorption, extra cushioning due to PORON®, long-lasting comfort

Material polyurethane and PORON®
Sizes 37 - 48

20.485.0

EVERCUSHION® CUSTOM FIT FOOTBED

Beschreibung atmungsaktive Komfort-Einlegesohle mit Mehrweitemsystem vom Orthopädienschuhmacher entwickelt für Sicherheits-, Berufs- & Freizeitschuhe. Durch die perfekt abgestimmten Ausprägungen der Fußgewölbeunterstützung passt sich der Schuh optimal den Bedürfnissen des Trägers an, entlastet die Gelenke und stimuliert die Muskulatur, die antibakterielle HYPRO ODOR CONTROL Beschichtung bekämpft unangenehme Gerüche. Erhältlich im Retailpack in den Ausführungen LOW, MID und HIGH.

Material Polyurethan
Größen 35 - 49

Description breathable comfortable footbed with multiple-width system developed by orthopedic shoemaker for safety, work & leisure footwear. Thanks to the various shapes of the arch support, the shoe optimally adapts to the needs of the wearer's feet, relieves the joints and stimulates the muscles, the antibacterial HYPRO ODOR CONTROL® coating prevents from unpleasant smells. Available in a retail pack in LOW, MID and HIGH version.

Material polyurethane
Sizes 35 - 49



ever
cushion

CUSTOM FIT

KOMFORT-EINLEGESOHLE MIT MEHRWEITENSYSTEM
COMFORT INSOLE WITH MULTIPLE-WIDTH SYSTEM

Vom Orthopädienschuhmacher entwickelt für Sicherheits-, Berufs- & Freizeitschuhe. Durch die perfekt abgestimmten Ausprägungen der Fußgewölbeunterstützung passt sich der Schuh optimal den Bedürfnissen des Trägers an, entlastet die Gelenke und stimuliert die Muskulatur.

Developed by an orthopedic shoemaker for safety, work & leisure footwear. Thanks to the various shapes of the arch support, the shoe optimally adapts to the needs of the wearer's feet, relieves the joints and stimulates the muscles.



SUPPORTING



BREATHABLE



CUSHIONING



ANTIBACTERIAL



HYPRO ODOR CONTROL® bekämpft die Ursachen von unangenehmen Gerüchen. Somit bleiben beschichtete Oberflächen länger frisch und geschützt.

HYPRO ODOR CONTROL® combats the causes of unpleasant smells. This means that coated surfaces stay fresh and protected for longer.



CUSTOM FIT LOW

Flache Fußgewölbeunterstützung für Menschen mit breitem Fuß bzw. Platt- oder Senkfuß.

Flat arch support for people with flat feet or fallen arches.



CUSTOM FIT MID

Einfache Fußgewölbeunterstützung für den normalen Fuß.

Common arch support for normal feet.



CUSTOM FIT HIGH

Hohe Fußgewölbeunterstützung für Menschen mit schmalen, bzw. Hohlfuß.

High arch support for people with narrow or hollow feet.



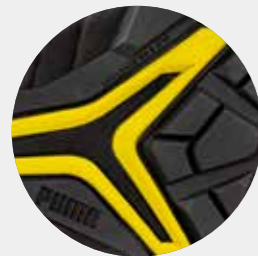
GLOSSARY



RUBBER OUTSOLE HERITAGE

Bis zu 300°C hitzebeständige (HRO) Gummilaufsohle rutschhemmend mit speziellem Fischgrätmuster, Rotationspunkt und idCELL.

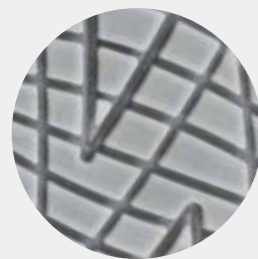
Up to 300°C heat resistant (HRO) rubber outsole with extremely slip resistant herringbone pattern and idCELL.



TPU SOLE METRO

Extrem flache und dadurch leichtere Sohlenkonstruktion für optimale Flexibilität. Zweifarbige TPU-Sohle mit idCELL im Fersenbereich.

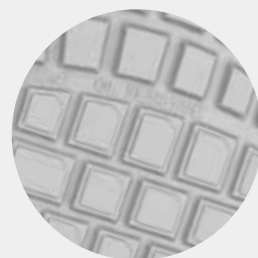
The low-profile and therefore lightweight construction ensures great flexibility. The two-coloured TPU sole comes with idCELL in the heel.



COMPACT PU SOLE REBOUND

Sohle mit hochdichter Außensohle für maximale Haltbarkeit. Die Zwischensohle besteht aus EFFECT FOAM® für optimale Dämpfung.

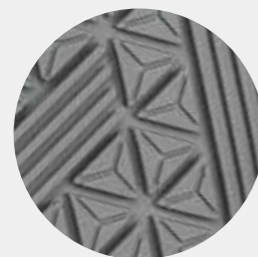
High density outer layer sole for maximum durability. The midsole is EFFECT FOAM® for optimum cushioning.



PU SOLE TECHNICS

Dämpfende PU-Zwischensohle kombiniert mit einer hochflexiblen PU-Laufsohle. Das spezielle Wafer-Profil bietet hervorragenden Grip auf Industrieböden.

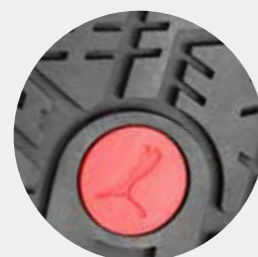
Extra soft and cushioning PU midsole combined with an extremely flexible PU outsole. The special wafer profile offers excellent grip on industrial floors.



PU OUTSOLE WHITE'N SERVICE

Flexible und leichte Polyurethan-Sohle mit abriebfestem, rutschsicherem Spezialprofil.

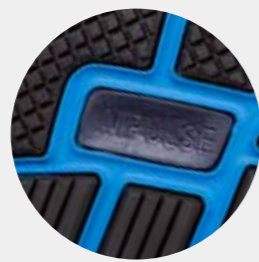
Flexible, lightweight polyurethane sole with a special abrasion- and slip-resistant profile.



RUBBER OUTSOLE URBAN

Bis zu 300°C hitzebeständige Laufsohle (HRO) mit verschiedenen geformten Profilelemente und Verstärkung des Rotationspunktes für optimale Beweglichkeit und sicheren Bodenkontakt.

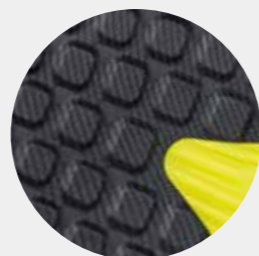
Up to 300°C heat resistant outsole (HRO) with differently shaped profile elements and strengthening of the rotation point for optimal mobility and safe contact to the ground.



RUBBER OUTSOLE MOTION

Die bis 300°C hitzebeständige HRO Gummisohle mit Anti-Slip-Sohlenprofil und breiten diagonal verlaufenden Flexkerben sorgt für optimale Beweglichkeit und sicheren Bodenkontakt.

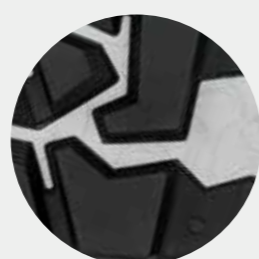
The up to 300°C heat resistant HRO rubber outsole with anti-slip profile and diagonal flex grooves ensures a perfect flexibility and secure contact to the ground.



RUBBER OUTSOLE MOTION CL

Das einzigartige Waffelmuster der bis zu 300°C hitzebeständigen (HRO) Gummisohle garantiert sehr gute Rutschhemmung (SRC/SR) und hat selbstreinigende Eigenschaften (Mud Release).

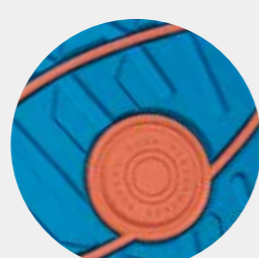
The unique waffle pattern of the up to 300°C heat-resistant (HRO) rubber sole guarantees perfect slip resistance (SRC/SR) and has self-cleaning properties (mud release).



RUBBER OUTSOLE SCUFF CAPS EVO

Grobstollig und bis zu 300°C hitzebeständig (HRO) für optimalen Schutz und Leistung besonders auf unbefestigten Untergründen.

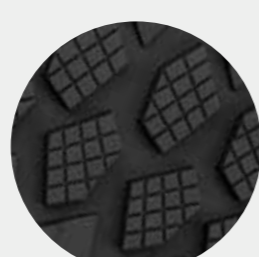
Rugged profile and up to 300°C heat resistant (HRO) for optimal protection and performance even unsecured and loose ground.



RUBBER OUTSOLE URBAN EFFECT

Die bis zu 300°C hitzebeständige HRO Gummisohle hat ein spezielles Sohlenprofil, das Flüssigkeit ableitet und den Grip optimiert (SRC). Der verstärkte Rotationspunkt reduziert Reibung und Ermüdungserscheinungen.

The HRO rubber sole, which is heat-resistant up to 300°C, has a special sole profile that drains off liquids and thus optimizes grip (SRC). The increased rotation point reduces friction and fatigue.



HEAVY DUTY SOLE

Grobe Stollen bieten optimalen Grip auf unbefestigten Untergründen und sind selbstreinigend. Hitzebeständigkeit bis zu 300°C (HRO).

Rough cleats provide optimal grip on loose grounds and are self-cleaning. Heat resistant up to 300°C (HRO).

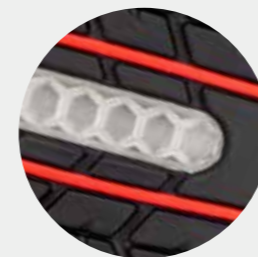


NEW

PWR SOLE

Die Zwischensohle aus PWR.FOAM®, unserer neuen hochwertigen Performance-Schaumstofftechnologie, bietet höchste Reaktionsfähigkeit bei federleichtem Gewicht. Unterschiedliche Profilmuster der bis zu 300°C hitzebeständigen Laufsohle sorgen für optimale Rutschhemmung.

The PWR.FOAM® midsole, our latest high-quality performance foam technology, delivers maximum responsiveness at a featherlight weight. Heat-resistant up to 300°C, the various tread zones in our outsole ensure optimum grip.



ICELL

Die extrem belastbare Wabenstruktur des iCELL verbessert die Dämpfung des Schuhs und erhöht gleichzeitig Stabilität, Führung und Komfort.

The hard-wearing honeycomb structure of the iCELL improves the cushioning while enhancing the shoe's stability, guidance and comfort.



STEEL TOE CAP

Die geräumige Passform sorgt für angenehmen Tragekomfort.

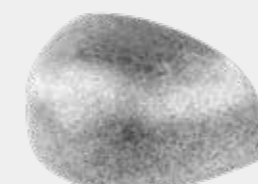
The increased width ensures a roomy and more comfortable fit.



FIBERGLASS TOE CAP

Die Fiberglas-Verbundstoffkappe ist leichter als herkömmliche Stahlkappen, antimagnetisch und thermisch isolierend.

The fiberglass reinforced composite toe cap is lighter than a common steel cap, antimagnetic and thermally insulating.



ALUMINIUM TOE CAP

Gleiche Schutzfunktion wie Stahl, jedoch mit weniger Gewicht. Aufgrund der niedrigeren Wärmeleitfähigkeit ist der Wärmerückhalt in den Schuhen höher.

Same protection as steel but less weight. Due to the lower thermal conductivity, there is higher heat retention inside the shoes.



ESD

ESD-fähige Sicherheitsschuhe müssen getragen werden, wenn elektrostatische Aufladung durch Ableitung vermindert werden muss. Das ist z.B. beim Arbeiten mit sensiblen elektronischen Bauteilen der Fall, die durch elektrostatische Entladung beschädigt oder zerstört werden könnten.

ESD-capable safety shoes must be worn when electrostatic charges must be reduced by discharging. This is e.g. necessary when working with sensitive electronic components that could be damaged or destroyed by electrostatic discharge.



IQ.CELL

Das im Fersenbereich eingebettete Gelkissen ermöglicht eine enorme Stoßdämpfung plus Energierückgabe.

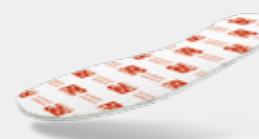
The gel-pad integrated in the heel area was developed to provide essential shock absorption plus energy return.



IDCELL

Das idCELL Element im Fersenbereich besteht aus sehr leichtem, geschäumtem Material und absorbiert optimal Schläge und Stöße beim Aufsetzen der Ferse.

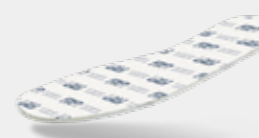
The idCELL element in the heel area consists of a very soft, shock absorbing material. It maximises impact and shock absorption when the heel strikes the ground.



FAP® FLEXIBLE ANTI-PERFORATION

Der flexible Durchtrittschutz aus synthetischen Para-Aramid-Fasern schützt die Füße vollflächig vor scharfen, eindringenden Gegenständen.

The flexible anti-perforation midsole made from para-aramid synthetic fibres offers ultimate protection of the foot from sharp penetrating objects.



FAP®LITE - FLEXIBLE ANTI-PERFORATION

Die neueste Generation des metallfreien Durchtrittschutzes:

- 50% leichter
- sehr hohe Flexibilität
- erhöhte Dämpfung und Druckelastizität
- kühlende Wirkung durch Atmungsaktivität und Schweißaufnahme

The latest generation of metal-free perforation protections:

- 50% lighter
- very high flexibility
- increased cushioning and pressure distribution
- cooling effect through breathability and sweat absorption



FAP®GREEN - FLEXIBLE ANTI-PERFORATION

- hochreißfeste und widerstandsfähige Textilfasern
- metallfrei, komfortabel und flexibel
- kälteisolierend mit einer hohen Feuchtigkeitsaufnahme

- high tenacity and tear resistant textile fibres
- metal free, comfortable and flexible
- cold-insulating with a high level of moisture absorption

GLOSSARY



PWR.FOAM®

Durch einen weiteren progressiven Produktionsprozess entsteht aus unseren PWR.BEADS® eine superleichte, dauerelastische Laufsohle mit einer hervorragenden und anhaltenden Energierückgabe von bis zu 70% für optimierte Laueffizienz.

Our advanced manufacturing process transforms the PWR.BEADS® into a super-lightweight, permanently elastic outsole with outstanding and long-lasting energy return of up to 70%.



SAFETY KNIT®

STEP IN COMFORT - Das hochflexible Textilgewebe passt sich perfekt an den Fuß an und sitzt wie eine Socke.

STEP IN COMFORT - The ultraflexible textile fabric perfectly adapts to the foot and fits like a sock.



SYMPATEX®

Die Sympatex® Klimamembran macht den Schuh wind- und wasserdicht und erlaubt einen aktiven Feuchtigkeitsaustausch.

The Sympatex® membrane makes the shoe wind- and waterproof and ensures an excellent moisture management.



IMPULSE.FOAM®

Die intelligente IMPULSE.FOAM® Anti-Fatigue Sohlentechnologie reagiert auf jeden Schritt mit einem Energie-Impuls. Dabei gibt der IMPULSE.FOAM® nicht nur aktiv Energie zurück, sondern sorgt für maximale Dämpfung, hervorragende Stabilität und lang anhaltenden Komfort.

The innovative IMPULSE.FOAM® midsole reacts to each step with an energy impulse. Thereby the IMPULSE.FOAM® does not only return the energy, but also provides maximum cushioning, excellent stability and long-lasting comfort.



FUSE.TEC®

Mit FUSE.TEC® werden Verstärkungselemente nahtlos aufgeschweißt. Dadurch kommt man in stark beanspruchten Bereichen (Flexzonen) ganz ohne Nähte aus. Der Schuh ist flexibler, widerstandsfähig und hat eine perfekte Passform.

Reinforcement elements are seamlessly welded using FUSE.TEC®. Therefore it is possible to work without seams in areas subject to high stress (flex zones). The shoe is more flexible, resistant and has a perfect fit.



CORDURA®

Äußerst langlebiges Hochleistungsgewebe, das sich durch extreme Haltbarkeit und höchsten Tragekomfort auszeichnet.

High performance, super-durable fabric, which is characterized by its extreme durability and highest wearing comfort.



EFFECT.FOAM®

Kompromisslos komfortabel.

- 60% Energierückgabe
- 47% geringere Stoßeinwirkung auf Knochen und Gelenke*
- extrem leicht und leistungsstark
- dauerhaft hohes Komfortniveau für ermüdungsfreies Arbeiten

* Dynamische Energieabsorption reduziert die Stöße auf 1.6kN, Durchschnitt bei Sicherheitsschuhen sind Stöße von 3.0kN.

Tirelessly comfortable!

- 60% energy return
- 47% less impact on bones and joints*
- extremely light and effective
- permanently high comfort level for fatigue-free work

* Dynamic energy absorption reduces the impacts to 1.6kN, the average for safety shoes is 3.0kN.



COA.TEX®

COA.TEX® ist eine langlebige, wasserabweisende, winddichte sowie atmungsaktive Hightech-Membran. Die innovative mikroporöse Beschaffenheit verhindert das Eindringen von Wasser, lässt aber die Füße atmen.

COA.TEX® is an extremely durable water resistant and breathable high-tech membrane. Its innovative microporous structure prevents water ingress but allows feet to breathe.



BREATHACTIVE FUCTIONAL LINING

Die Mikrokanäle dieses mehrlagigen Futters sorgen für mehr Atmungsaktivität und ein besseres Fußklima – denn manchmal bedeutet Arbeit ja auch Schweiß.

The micro-channel system of this multi-layered lining provides a better breathability and moisture management during sweat-inducing work.



BIG SIZE

Interessant für alle, die nicht nur auf großem Fuß leben, sondern auch arbeiten, sind diese Modelle bis Schuhgröße 48 oder teilweise 49 erhältlich.

For all working big foots: these models are available up to size 48 or sometimes size 49.



LIGHTWEIGHT

Spezielle Materialien und ihre Verarbeitung machen diesen Schuh besonders leicht. Das Ergebnis ist ein noch höherer Tragekomfort.

Special materials and their processing make the shoe particularly lightweight. This results in an even higher wearing comfort.



ELECTRICAL HAZARD

Schuhe mit EH wurden speziell zum Schutz vor offenen Stromkreisen bis zu 18.000 Volt unter trockenen Bedingungen entwickelt. Sie erfüllen oder übertreffen ASTM F 2412-11 und ASTM F2413-11.

Shoes with EH are specially designed for protecting from open electrical circuits up to 18.000 volts under dry conditions. They meet or exceed ASTM F 2412-11 and ASTM F2413-11.



WOMENS SIZE

Diese Modelle sind speziell auf die schmaleren Damenfüße zugeschnitten.

We adapted these models for a better fit on women's small feet.



BREATHABLE

Atmungsaktive Materialien schützen den Fuß vor Überhitzung und gleichen die Temperatur im Schuhinneren aus. So bleiben die Füße kühler und ermüden weniger schnell.

Breathable materials protect against overheating by balancing the foot temperature during work. Your feet will stay fresh and less tired.



METAL FREE

Manchmal muss es ein komplett metallfreier Schuh sein. Unsere Fiberglasschutzkappe und die Kompositfaser-Zwischensohle sind sogar besser, leichter und flexibler als Stahl.

Sometimes you need a shoe without any metallic parts. We have replaced the steel with our fibreglass toe cap and a fibre midsole and it's even better, lighter and more flexible.



VEGAN

Bei der Herstellung dieses Artikels wurde auf die Verwendung tierischer Produkte jeglicher Art verzichtet.

When producing this style, we avoided the use of any animal derived materials.



UNISEX

Modelle mit dieser Kennzeichnung sind auch in Damengrößen ab 36 bzw. 37 erhältlich.

Models with this icon are also available in ladies sizes from 36 or sometimes 37.



HRO SOLE

Diese Sohlen widerstehen bei kurzfristigem Kontakt einer Temperatur von bis zu 300°C.

At least for a short contact these outsoles are heat resistant up to 300°C.



HEAT INSULATED

Sicherheitsschuhe die vor Wärme schützen (HI) bieten Schutz gegen Verbrennungen der Fußsohle bei Arbeiten auf bis zu 150 °C heißen Untergründen (bei einer Kontaktzeit von bis zu 30 Minuten).

Safety shoes that protect against heat (HI) offer protection against a sole burn of the feet when working on surfaces up to 150 °C (with a contact time of up to 30 minutes).



WATERPROOF

Die Füße bleiben trocken, ohne das typische Gummistiefel-Gefühl, denn das clevere Feuchtigkeitsmanagement lässt die Fußfeuchtigkeit nach außen, aber kein Wasser nach innen.

It will keep your feet dry but without this rubber boot feeling due to the clever moisture management that allows foot moisture out, but does not allow water to come inside.



DGVU 112-191 (BGR 191)

Berufsgenossenschaftliche Richtlinie zur orthopädischen Anpassung (Einlagen) von Sicherheitsschuhen, nach der geprüft werden muss, ob der Schuh weiterhin den Anforderungen der Norm EN ISO 20345 entspricht.

BG Directive concerning orthopedic adjustments (insoles). Safety shoes must be tested according to it to guarantee that the shoe still meets the requirements of standard EN ISO 20345.



SLIP RESISTANT

Eine rutschhemmende Laufsohle sorgt für richtigen Grip und sicheren Halt auf unterschiedlichsten Untergründen. Welcher Kategorie der Sicherheitsschuh angehört, wird in der Norm erklärt.

A slip resistant outsole ensures proper grip and a secure hold on a wide variety of surfaces. Which category the safety shoe belongs to is explained in the standard.



COLD INSULATED

Eine spezielle Ausrüstung des Schuhs schützt vor Kälte und sorgt für warme Füße. CI zertifizierte Sicherheitsschuhe halten die Wärme deutlich länger im Schuh und lassen die Kälte viel langsamer in den Schuh eindringen.

The special equipment of the shoe protects against cold and ensures warm feet. CI certified safety shoes keep the warmth in the shoe much longer and let the cold enter the shoe much slower.



WARM LINING

Durch warmes Innenfutter hält dieser Schuh auch bei kalten Temperaturen schön warm.

With warm inner lining, this shoe keeps you warm even in cold temperatures.

EUROPEAN SAFETY STANDARDS

EN ISO 20345:2011

Sicherheitsschuhe sind Schuhe zertifiziert nach EN ISO 20345:2011. Mit Zehenschutzkappe ausgestattet, deren Schutzwirkung mit einer Prüfenergie von 200 Joule geprüft wurde, für hohe Belastungen. Die Zehenschutzkappe kann aus Stahl, Aluminium oder Kunststoff sein.

Safety footwear are shoes certified according to EN ISO 20345:2011. Provided with a toe cap protection, which protective action is tested by an energy of 200 joule, for high stress. The toe cap protection can be made of steel, aluminium or composite.

| Sicherheitsschuhe nach EN ISO 20345:2011 | | | | | | |
|--|--|-------------------------------|----|-----|----|----|
| SYMBOL | ANFORDERUNG | SB | S1 | S1P | S2 | S3 |
| SRA/SRB/SRC | Rutschhemmung slip resistance | | | | | |
| - | Zehenschutzkappe toe cap protection | | | | | |
| P | Durchtrittschutz penetration resistance | | | | | |
| - | geschlossener Fersenbereich closed seat region | offener Fersenbereich möglich | | | | |
| FO | Kraftstoffbeständigkeit der Sohle resistance to fuel oil | | | | | |
| A | antistatische Eigenschaften antistatic properties | | | | | |
| E | Energieaufnahmevermögen im Fersenbereich energy absorption of seat region | | | | | |
| WRU | Wasserabweisendes Obermaterial waterresistant upper | | | | | |
| - | profilierte Laufsohle cleated outsole | | | | | |

Zusatzanforderungen:

Additional requirements:

- HRO:** Hitzebeständigkeit der Laufsohle gegen Kontaktwärme
resistance of the outsole to hot contact
- SRA:** Rutschhemmung auf Keramikfliese mit Reinigungsmitteln (NaLS)
slip resistance on ceramic tile floor with cleaning agents (NaLS)
- SRB:** Rutschhemmung auf Stahlplatten mit Glycerin
slip resistance on steel floor with glycerine
- SRC:** (SRA + SRB) Rutschhemmung auf Keramikfliesen mit Reinigungsmitteln und Stahlplatten mit Glycerin
(SRA + SRB) slip resistance on ceramic tile floor with cleaning agents and steel floor with glycerine
- WR:** Wasserbeständigkeit des Schuhs
water resistance of the shoes
- CI:** Kälteisolierung
cold insulation of sole complex
- ESD:** ESD Ausstattung nach DIN EN 61340 mit einem Ableitwiderstand im Bereich zwischen >100 Kiloohm bis <35 Megaohm
ESD equipment according to DIN EN 61340 with an bleeder resistor in the range of >100 kiloohm up to <35 megaohm
- DGUV:** ideal auch für Einlagenträger, zertifiziert nach DGUV-Regel 112-191
ideal for wearers of orthotic insoles, according to DGUV-rule 112-191

EUROPEAN SAFETY STANDARDS

EN ISO 20345:2022 / EN ISO 20345:2022+ A1:2024

Die Norm DIN EN ISO 20345 definiert die Anforderungen an Sicherheitsschuhe und wurde im Juni 2022 neu überarbeitet. Mit Zehenschutzkappe ausgestattet, deren Schutzwirkung mit einer Prüfenergie von 200 Joule geprüft wurde, für hohe Belastungen. Die Zehenschutzkappe kann aus Stahl, Aluminium oder Kunststoff sein.

The norm DIN EN ISO 20345 defines the requirements for safety shoes and was revised in June 2022. Safety footwear are shoes certified according to EN ISO 20345:2011. Provided with a toe cap protection, which protective action is tested by an energy of 200 joule, for high stress. The toe cap protection can be made of steel, aluminium or composite.

| Sicherheitsschuhe nach EN ISO 20345:2022 | | | | | | | | | | | | |
|--|--|----|----|----|----|-----|-----|----|----|-----|-----|--|
| SYMBOL | ANFORDERUNG | SB | S1 | S2 | S3 | S3L | S3S | S6 | S7 | S7L | S7S | |
| - | Grundanforderung Basic requirements | | | | | | | | | | | |
| - | Rutschhemmung auf Keramikfliese mit NaLS slip resistance on ceramic tilefloors with NaLS | | | | | | | | | | | |
| - | geschlossener Fersenbereich closed seat region | ○ | | | | | | | | | | |
| A | antistatische Eigenschaften antistatic properties | ○ | | | | | | | | | | |
| E | Energieaufnahmevermögen im Fersenbereich energy absorption of seat region | ○ | | | | | | | | | | |
| WPA | Wasserdurchtritt und Wasseraufnahme water penetration and absorption | ○ | ○ | | | | | | | | | |
| P | Widerstand gegen Durchstich: Stahlsohle perforation resistance: metal insert | ○ | ○ | ○ | | — | — | ○ | | — | — | |
| PL | Widerstand gegen Durchstich: textile Sohle, 4,5 mm Nagel perforation resistance: non-metal insert, 4,5 mm nail | ○ | ○ | ○ | — | | — | ○ | — | | — | |
| PS | Widerstand gegen Durchstich: textile Sohle, 3 mm Nagel perforation resistance: non-metal insert, 3,0 mm nail | ○ | ○ | ○ | — | — | | ○ | — | — | | |
| - | profilierte Laufsohle cleated outsole | ○ | ○ | ○ | | | | ○ | | | | |

muss erfüllt werden | ○ kann erfüllt werden | — muss nicht erfüllt werden
 must be fulfilled | ○ can be fulfilled | — does not have to be fulfilled

Zusatzanforderungen:

Additional requirements:

- C** Leitfähigkeit
Conductivity
- HI** Wärmeisolierung
Heat Insulation
- CI** Kälteisolierung
Cold Insulation
- M** Mittelfußschutz
Metatarsal Protection
- AN** Knöchelschutz
Ankle Protection
- CR** Schnittfestigkeit
Cut Resistance
- SC** Überkappenabrieb
Scuff Cap Abrasion
- WR** Wasserdichtheit
Water resistance
- Ø** Rutschhemmung nicht geprüft (z.B. Schuhe mit Spikes)
Slip resistance not tested (e.g. shoes with metal spikes)
- SR** Rutschhemmung Keramikfliesen / Glycerin
Slip Resistance
- HRO** Verhalten gegen Kontaktwärme
Heat Resistance Outsole
- FO** Kraftstoffbeständigkeit
Resistance to Fuel and Oil
- LG** Halt auf Leitern
Ladder Grip
- ESD** ESD Ausstattung nach DIN EN 61340 mit einem Ableitwiderstand im Bereich zwischen >100 Kiloohm bis <35 Megaohm
ESD equipment according to DIN EN 61340 with an bleeder resistor in the range of >100 kiloohm up to <35 megaohm
- DGUV** ideal auch für Einlagenträger, zertifiziert nach DGUV-Regel 112-191
ideal for wearers of orthotic insoles, according to DGUV-rule 112-191

NACHHALTIGKEIT BEI PIP | ISM

NACHHALTIGKEIT IST FÜR UNS KEIN TREND,
SONDERN EIN PROZESS

Als 1930 gegründetes Unternehmen mit globalen Wirtschaftsbeziehungen bekennen wir uns zur Einhaltung geltenden Rechts, zur Beachtung sozialer und ökologischer Standards sowie zum nachhaltigen Handeln entlang unserer globalen Wertschöpfungskette. Verantwortung für Mensch und Umwelt wird bei uns konsequent ganzheitlich umgesetzt, laufend verbessert, und ist tief in unseren Kernprozessen und Produkten verankert.

Ausführliche Informationen zu unserem integrierten Nachhaltigkeits-Managementansatz erhalten Sie unter ism-europa.de/ism-better-world

SUSTAINABILITY AT PIP | ISM

SUSTAINABILITY IS NOT A TREND FOR US,
BUT A PROCESS

As a company established in 1930 with global economic relations, we are committed to complying with applicable law, observing social and ecological standards and acting sustainably along our global value chain. Responsibility for people and the environment is consistently implemented holistically, continuously improved and is deeply anchored in our core processes and products.

You can find detailed information on our integrated sustainability management approach at ism-europa.de/en/ism-better-world

ECOVADIS 2024

TROTZ WACHSENDER HERAUSFORDERUNGEN:
ISM ERHÄLT ZUM DRITTEN MAL IN FOLGE SILBER

Bereits zum dritten Mal in Folge wurde die ISM GmbH für ihr fortgesetztes Engagement in den Bereichen Umwelt, Arbeits- und Menschenrechte, Ethik sowie nachhaltige Beschaffung mit der Silbermedaille von EcoVadis ausgezeichnet.

In den Keybereichen „Ethik“ und „Nachhaltige Beschaffung“ konnte ISM deutliche Fortschritte erzielen und steigerte sich um mehr als 15%.

EcoVadis bewertet evidenzbasiert und unabhängig Unternehmen auf Basis internationaler Nachhaltigkeitsstandards, überwacht durch ein wissenschaftliches Gremium von CSR Lieferkettenexperten.

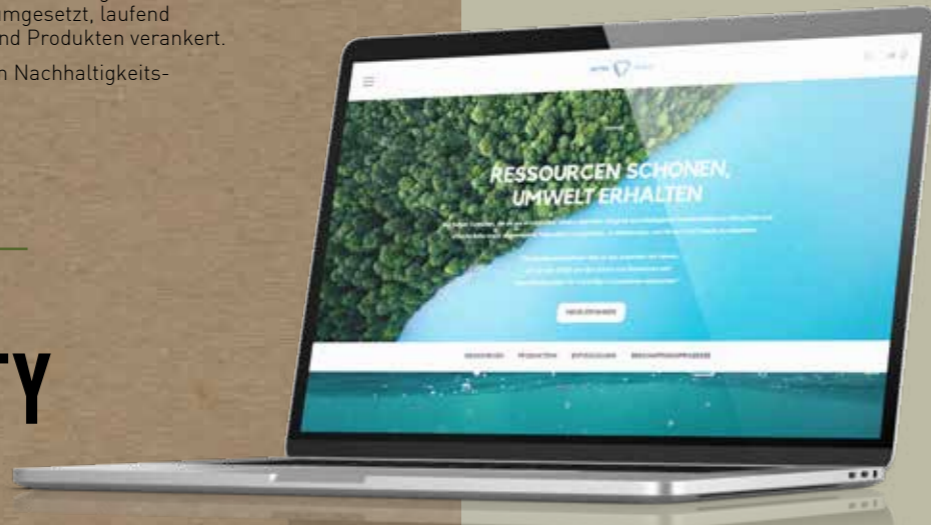
DESPITE GROWING CHALLENGES:
ISM WINS SILVER FOR THE THIRD TIME IN A ROW

For the third time in a row, ISM GmbH has been awarded with the EcoVadis silver medal for its continued commitment in the areas of environment, labour and human rights, ethics and sustainable procurement.

ISM made significant progress in the key areas of "Ethics" and "Sustainable Procurement", increasing its score by more than 15%.

EcoVadis evaluates evidence-based and independent companies on the basis of international sustainability standards, monitored by a scientific panel of CSR supply chain experts.

BETTER  WORLD



ONLINE
MEHR ERFAHREN

DISCOVER
ONLINE



SILVER | Top 15%

ecovadis

Sustainability Rating

SEP 2024

HOHE STANDARDS

FÜR EINE FAIRE UND NACHHALTIGE WELT

Unser gemeinsames Ziel einer faireren und nachhaltigeren Welt erreichen wir durch die unablässige Verbesserung unserer Beschaffungskette. Im Einklang mit PUMA arbeiten wir nur mit Partnern zusammen, die die umwelt-, chemikalien-, gesundheits- und sicherheitsbezogenen und die sozialen Vorgaben erfüllen, die in PUMAs Handbüchern zur Nachhaltigkeit festgelegt sind. Diese Vorgaben gelten auch, wenn sie strenger als lokale Standards sind oder im Widerspruch dazu stehen. Mehr zu Pumas Nachhaltigkeitsmanagement erfahren Sie unter ism-europa.de/ism-better-world.

HIGH STANDARDS

FOR A FAIR AND SUSTAINABLE WORLD

We are achieving our mutual goal of a fair and sustainable world with the continuous improvement of our supply chain. In line with PUMA, we only work with partners who fulfil the environmental, chemical, health and safety related, and the social requirements, which are set out in PUMA's sustainability manuals. These requirements apply even if they are stricter than or contradict local standards. Find out more about Puma's sustainability management at ism-europa.de/en/ism-better-world.

PUMA SAFETY & UMWELT

Alle PUMA SAFETY Produkte werden von ISM, einem seit 1930 familiengeführten Unternehmen aus Lippstadt, entwickelt, produziert und vertrieben. ISM ist einer der führenden europäischen Anbieter von Sicherheitsschuhen und Berufsbekleidung.

Seit 2002 ist ISM Lizenzpartner der PUMA SE. Durch die regelmäßige Überprüfung der Hersteller nach den PUMA S.A.F.E. Richtlinien garantieren ISM und PUMA, dass Arbeitnehmer in allen Fabriken respektiert werden und die dortigen Arbeitsbedingungen einem ständigen Verbesserungsprozess unterliegen.

ISM ist sich seiner Verantwortung gegenüber seinen Kunden und Geschäftspartnern sowie der Umwelt bewusst und folgt dem Prinzip der nachhaltigen Entwicklung. Wir sind stolz darauf, dass alle PUMA SAFETY Produkte PVC-frei sind und wissen, dass ständige Verbesserungen notwendig sind, um die Verantwortung gegenüber der Natur erfüllen zu können. Daher bemühen wir uns beständig, unseren CO₂-Abdruck weiter zu reduzieren.

PUMA S.A.F.E.

Mit dem PUMA S.A.F.E Konzept (Social Accountability und Fundamental Environmental Standards) hat PUMA eine Strategie entwickelt, die eine nachhaltige Umsetzung von sozialer Verantwortung (Corporate Social Responsibility) entlang der Wertschöpfungskette sichert. Darüber hinaus gewährleisten transparente und offene Dialoge mit Lieferanten und nichtstaatlichen Organisationen (NGOs) wie z. B. der Fair Labor Association, dass der PUMA Code of Ethics und Code of Conduct, zum Schutz der Arbeiter in den Fabriken weltweit, geprüft und eingehalten werden.

PUMA SAFETY & THE ENVIRONMENT

All PUMA SAFETY products are developed, manufactured and distributed by ISM, a family-run company based in Lippstadt since 1930. ISM is one of the European leaders in the safety and protective gear business.

As a PUMA SE license partner since 2002, ISM's manufacturers are regularly audited under the principles of PUMA S.A.F.E. to ensure that fair working conditions are kept in all of our factories.

ISM acknowledges its responsibility not only towards its customers and business partners but also towards the environment.

Therefore we follow the principle of sustainable development. We are proud to say that all our products are PVC-free and are aware that continuous improvements are required to live up to our environmental accountability. That is why we are working constantly on reducing our CO₂ footprint.

PUMA S.A.F.E.

Under the banner of PUMA S.A.F.E. (Social Accountability and Fundamental Environmental Standards), PUMA is encompassing issues of human rights, product safety and ecological concerns and combining them with new initiatives that will drive the company to cleaner, greener, safer and more sustainable systems and practices. In addition, transparent and constructive dialogues with stakeholders, supplier partners, and non-governmental organizations (NGOs) such as the Fair Labor Association have ensured that the PUMA Code of Ethics and Code of Conduct are observed and audited in workplaces worldwide.



puma-safety.com

